

 triangle®

WWW.TRIANGLE-TOOLS.DE



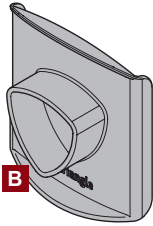
# MANUAL

GEMÜSEHOBEL 2 mm

VEGETABLE SLICER 2 mm



1



B



A



2



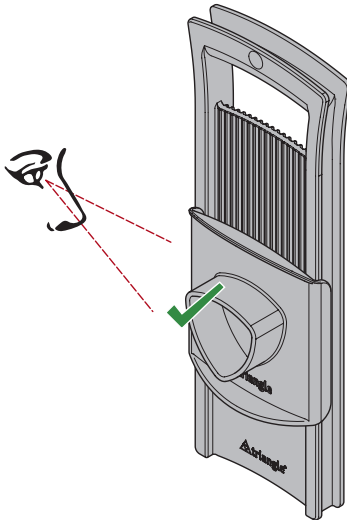
STAINLESS  
STEEL

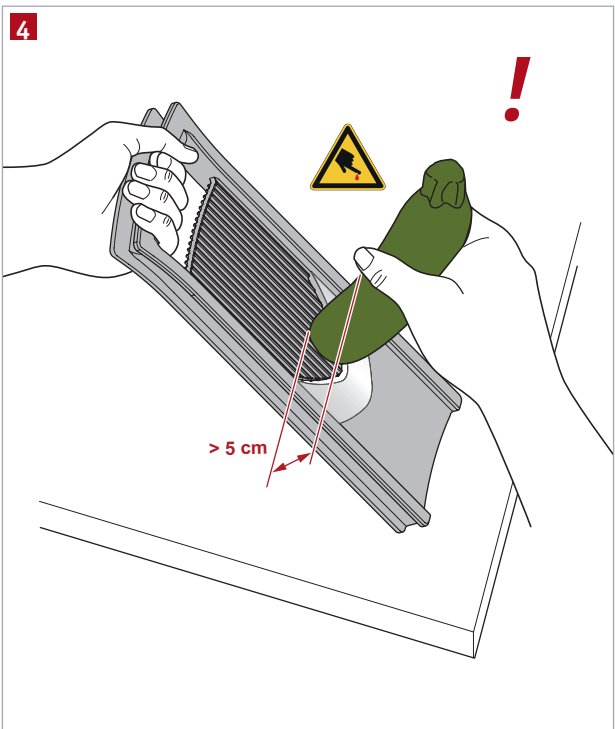
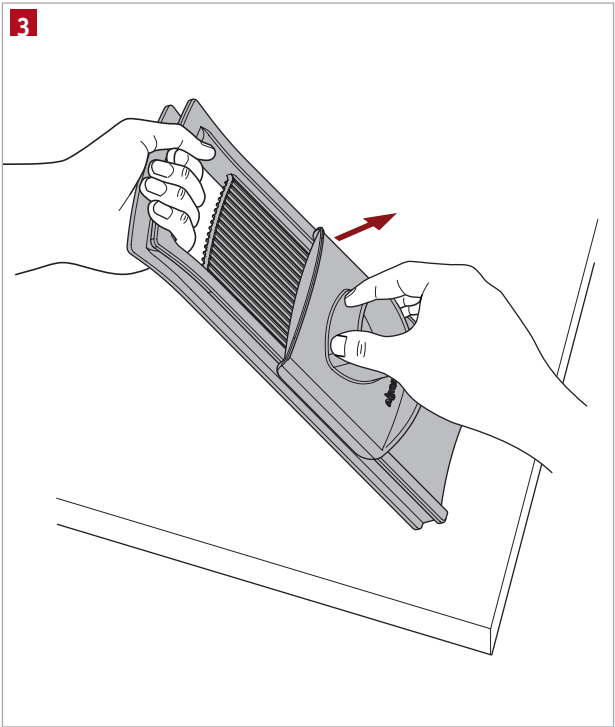


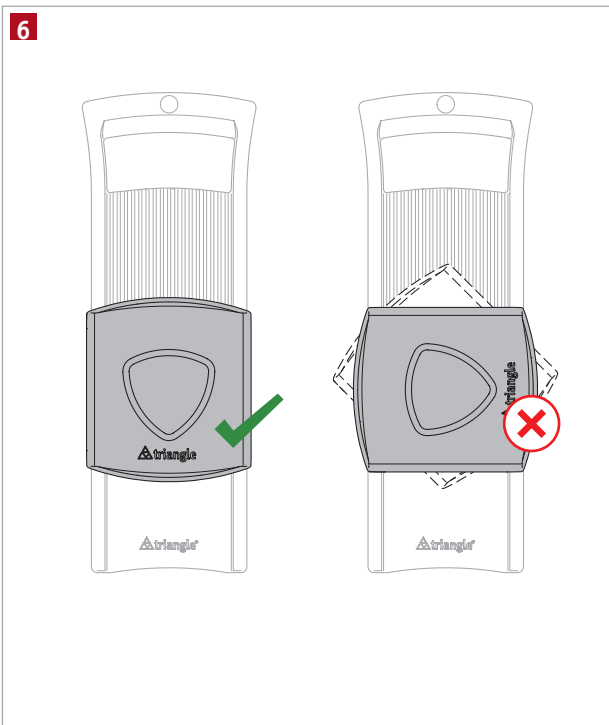
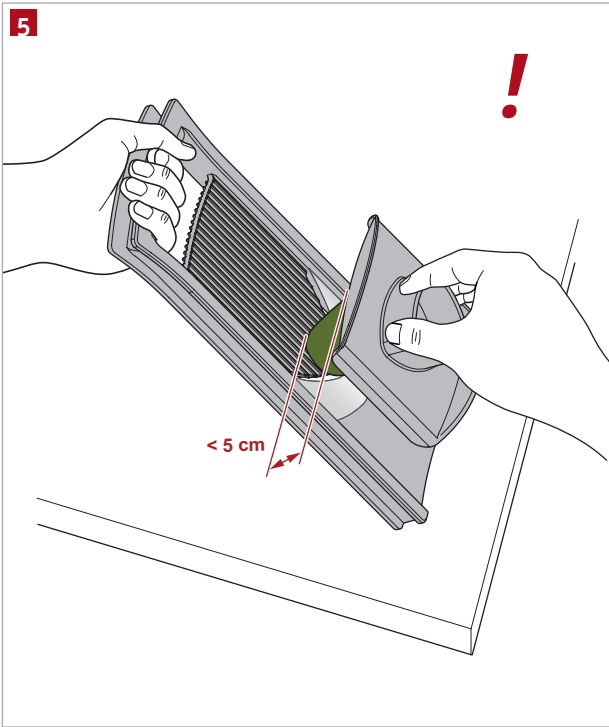
FOOD  
SAFE



DISHWASHER  
SAFE











» Hinweise zur sicheren Bedienung Ihres Gemüsehobels	<b>SEITE 6</b>
» Notes on the safe use of your vegetable slicer	<b>PAGE 8</b>
» Remarques destinées à garantir la sécurité d'utilisation de votre mandoline	<b>PAGE 10</b>
» Indicaciones sobre el manejo seguro de la mandolina	<b>PÁGINA 12</b>
» Indicazioni per l'utilizzo sicuro del vostro affettaverdure	<b>PAGINA 14</b>
» Indicações para um funcionamento seguro da mandolina	<b>PÁGINA 16</b>
» Указания за безопасна работа с Вашето ренде за зеленчуци	<b>СТРАНИЦА 18</b>
» Pokyny pro bezpečnou obsluhu vašeho krouhadla na zeleninu	<b>STRANA 20</b>
» Anvisninger til sikker betjening af dit mandolinjern	<b>SIDE 22</b>
» Informatie over de veilige bediening van uw groenteschaaf	<b>PAGINA 24</b>
» Ohjeita vihannesleikkurin turvalliseseen käyttöön	<b>SIVU 26</b>
» Anvisningar om hur du använder din mandolin på ett säkert sätt	<b>SIDA 28</b>
» Υποδείξεις για τον ασφαλή χειρισμό τουμαντολίνου κοπής λαχανικών σας	<b>ΣΕΛΙΔΑ 30</b>
» Útmutató zöldségaprítójának biztonságos kezeléséhez	<b>OLDAL 32</b>
» הוראות להפעלה בטיחותית של קוצץ הירקות	<b>עמוד 34</b>
» معلومات حول الاستخدام الآمن لقطاعة الخضراوات الخاصة بك	<b>صفحة ٣٦</b>
» Рекомендации по безопасному использованию овощерезки	<b>СТР. 38</b>
» Indicații privind utilizarea în siguranță a feliatorului dumneavoastră de legume	<b>PAGINA 40</b>
» Pokyny pre bezpečnú obsluhu krájača zeleniny	<b>STRANA 42</b>
» Sebze rendenizin güvenli kullanımına ilişkin bilgiler	<b>SAYFA 44</b>
» Инструкции за безбедно ракување со вашето ренде за зеленчук	<b>СТРАНА 46</b>
» Napomene za sigurnu uporabu Vaše blanje za povrće	<b>STRANICA 48</b>
» 野菜スライサーを安全に使用していただくために	<b>50ページ</b>
» 安全使用蔬菜切片器的提示	<b>第 52 頁</b>
» دستور العمل های استفاده از رنده پالمبار	<b>صفحه ٥٤</b>
» Wskazówki dotyczące bezpiecznej obsługi szatkownicy	<b>STRONA 56</b>

DE  
EN  
FR  
ES  
IT  
PT  
BG  
CS  
DA  
NL  
FI  
SV  
EL  
HU  
HE  
AR  
RU  
RO  
SK  
TR  
MK  
HR  
JA  
ZH  
FA  
PL



## SICHERHEITSHINWEISE



### Gefahr!

Verletzungsgefahr durch Schneiden an extrem scharfer Klinge!

- ▶ Arbeiten Sie sehr vorsichtig mit dem Gemüsehobel. Halten Sie Ihre Finger und andere Körperteile von der Klinge fern.
- ▶ Lassen Sie niemals Kinder mit dem Gemüsehobel arbeiten oder gar spielen. Bewahren Sie den Hobel stets außerhalb der Reichweite von Kindern und Haustieren auf.
- ▶ Berühren Sie die Klinge keinesfalls bei Reinigung und Lagerung.
- ▶ Bewahren Sie den Gemüsehobel immer mit aufgestecktem Klingenschutz auf (siehe Abb. 2).
- ▶ Befestigen und entfernen Sie den Klingenschutz immer von vorne kommend (siehe Abb. 3) und lassen Sie ihn vollständig einrasten! Versuchen Sie nicht, ihn von der Griffseite kommend aufzuschieben.
- ▶ Waschen und putzen Sie das Gemüse und Obst vor dem Hobeln. Entfernen Sie harte Strünke.
- ▶ Teilen Sie großes oder langes Gemüse in handliche Stücke und verwenden Sie immer den Restehalter.

## BESTIMMUNGSGEMÄSSE VERWENDUNG

Der Gemüsehobel ist ausschließlich dazu bestimmt, Obst und Gemüse in Scheiben zu schneiden.

Eine andere oder darüber hinausgehende Verwendung, insbesondere in Bezug auf andere Lebensmittel, gilt als nicht bestimmungsgemäß. Für hieraus resultierende Schäden haftet der Hersteller nicht.

Zur bestimmungsgemäßen Verwendung gehört auch die Beachtung dieser Bedienungsanleitung.

## LIEFERUMFANG UND PRODUKTÜBERSICHT

Ihr Gemüsehobel „PARABEL“ besteht aus folgenden Komponenten:

- A Korpus mit Klinge
- B Restehalter mit integriertem Klingenschutz

Eine bildliche Darstellung des Lieferumfanges finden Sie in Abbildung 1 auf den Umschlagseiten.

### Die Klinge

Die einzigartige Parabelklinge des triangle Gemüsehobels ist nach wissenschaftlichen Erkenntnissen entwickelt und patentrechtlich geschützt. Der hochwertige Klingenstein ist sorgfältig gehärtet und präzise geschärft.

## HINWEISE ZUR ANWENDUNG

- » Entfernen Sie erst kurz vor dem Hobeln den Klingenschutz (siehe Abb. 3).
- » Verwenden Sie zu Ihrer eigenen Sicherheit den mitgelieferten Restehalter (siehe Abb. 5 und 6).

## PFLEGEHINWEISE

- Reinigen Sie den Hobel unmittelbar nach jeder Benutzung mit warmem Wasser, etwas Spülmittel und einer Spülbürste.
- Reinigen oder trocknen Sie die Klinge aus Sicherheitsgründen niemals mit einem Tuch.
- Setzen Sie den Klingenschutz unmittelbar nach der Reinigung wieder auf die Parabelklinge.

Alle Komponenten sind spülmaschineneeignet. Damit die Klinge länger scharf bleibt, empfehlen wir jedoch die Reinigung per Hand.

## ERSATZTEILE

Ersatzteile erhalten Sie über den triangle Ersatzteilshop:  
[www.triangle-tools.de](http://www.triangle-tools.de)

## GARANTIE

Auf dieses Produkt mit all seinen Komponenten gewährt die triangle GmbH eine über die gesetzliche Gewährleistung hinausgehende Garantie von 5 Jahren ab Kaufdatum für Material- und Herstellfehler. Diese gilt unter den folgenden Bedingungen:

1. Die Garantie gilt ausschließlich bei Kauf eines neuen Produktes und ist nicht übertragbar oder weiterveräußerbar.
2. Für Schäden durch unsachgemäße Handhabung und Pflege übernehmen wir keine Haftung, ebenso nicht für den üblichen Verschleiß und für Schäden, die aus der Nichtbeachtung dieser Bedienungsanleitung resultieren.
3. Gewährleistungs- und Garantieansprüche sind schriftlich gegenüber der triangle GmbH anzuzeigen.  
Dies kann postalisch an triangle GmbH, Friedenstraße 98, 42699 Solingen, Deutschland oder per E-Mail an [garantie@triangle-tools.de](mailto:garantie@triangle-tools.de) geschehen.
4. Gewährleistungs- und Garantieansprüche sind innerhalb der Gewährleistungs- und Garantielaufzeit unter Einsendung des Kaufbelegs und mit einer aussagekräftigen Fehlerschreibung anzumelden. Voraussetzung ist, dass der Fehler binnen 30 Tagen nach Bekanntwerden oder nachdem er hätte erkannt werden müssen angezeigt wird.
5. Der triangle GmbH steht frei, das Produkt zu reparieren oder gegen ein neues Produkt gleicher Art und Güte auszutauschen. Die Garantiefrist verlängert sich dadurch nicht, sie beginnt insbesondere nicht neu.
6. Neben dieser Garantie gelten die gesetzlichen Ansprüche unverändert, ebenso die Ansprüche gegenüber dem Verkäufer des Produktes.
7. Gerichtsstand und Erfüllungsort ist, sofern gesetzliche Regelungen diesem nicht entgegenstehen, der Geschäftssitz der triangle GmbH.

DE

EN

FR

ES

IT

PT

BG

CS

DA

NL

FI

SV

EL

HU

HE

AR

RU

RO

SK

TR

MK

HR

JA

ZH

FA

PL

## SAFETY INSTRUCTIONS



### Danger!

Risk of injury due to cutting on extremely sharp blade!

- ▶ Use the vegetable slicer very carefully. Keep your fingers and other body parts away from the blade.
- ▶ Never let children use the vegetable slicer, let alone play with it. Always store the slicer beyond the reach of children and pets.
- ▶ Never touch the blade during cleaning and storage.
- ▶ Always store the vegetable slicer with attached blade protection (see fig. 2).
- ▶ Always attach and remove the blade protection coming from the front (see fig. 3) and let it click into place! Do not try to slide it on coming from the handle side.
- ▶ Wash and clean the vegetables and fruit before slicing. Remove hard stems.
- ▶ Divide big or long vegetables into manageable pieces and always use the safety holder.

## INTENDED USE

The vegetable slicer is intended exclusively for cutting fruit and vegetables into slices.

Any other use that goes beyond the above-mentioned use, particularly in regard to other food items, is considered unintended use. The manufacturer is not liable for any damages that may result of such unintended use.

Intended use also includes compliance with these operating instructions.

## SCOPE OF DELIVERY AND PRODUCT OVERVIEW

Your "PARABEL" vegetable slicer consists of the following components:

- A Body with blade
- B Safety holder / blade protection

For a visual representation of the scope of delivery, please refer to figure 1 on the cover pages.

### Blade

The unique parabolic blade of the triangle vegetable slicer has been developed based on scientific findings and is protected by patent. The high-quality blade steel has been hardened carefully and sharpened precisely.

## NOTES ON HOW TO USE THE VEGETABLE SLICER

- » Remove the blade protection only shortly before slicing (see fig. 3).
- » For your own safety, only use the provided safety holder (see fig. 5 and 6).

## CARE INSTRUCTIONS

- Clean the slicer directly after using it. Use warm water, some detergent and a dish washing brush for cleaning.
- For reasons of safety, never clean or dry the blade using a cloth.
- Reattach the blade protection to the parabolic blade immediately after cleaning.

All components are dishwasher safe. However, we recommend cleaning the vegetable slicer by hand to ensure longer sharpness of the blade.

## REPLACEMENT PARTS

You can obtain replacement parts through the triangle replacement part shop:  
[www.triangle-tools.de](http://www.triangle-tools.de)

## WARRANTY

Beyond the legal warranty, triangle GmbH grants a warranty of 5 years from the date of purchase for material and manufacturing defects of this product and all its components. The warranty is subject to the following conditions:

1. This warranty only applies for the purchase of a new product and cannot be transferred or resold.
2. We do not accept any liability for damages caused by improper handling and care. Neither do we accept liability for normal wear and for damages which result from non-compliance with these operating instructions.
3. Warranty claims must be reported to triangle GmbH in written form. This can be done by post to triangle GmbH, Friedenstraße 98, 42699 Solingen, Germany or via email to [garantie@triangle-tools.de](mailto:garantie@triangle-tools.de).
4. Warranty claims must be submitted with proof of purchase and a detailed defect description within the warranty period. This requires that the defect is reported within 30 days after it is discovered or should have been discovered.
5. triangle GmbH is free to decide whether to repair the product or to replace it with a new product of the same type and quality. The warranty period will not be extended by this and will not be restarted in particular.
6. In addition to this warranty, legal claims apply in unaltered form, as well as claims against the seller of the product.
7. The place of business of triangle GmbH is place of fulfilment and jurisdiction, unless legal regulations state otherwise.

DE

EN

FR

ES

IT

PT

BG

CS

DA

NL

FI

SV

EL

HU

HE

AR

RU

RO

SK

TR

MK

HR

JA

ZH

FA

PL

## CONSIGNES DE SÉCURITÉ



### Danger !

Risque de coupures sur la lame extrêmement tranchante !

- ▶ La plus grande prudence est de mise lors de l'utilisation de votre mandoline. Gardez vos doigts et toutes les autres parties du corps éloignés de la lame.
- ▶ Ne laissez jamais vos enfants travailler ou jouer avec votre mandoline. Rangez votre mandoline hors de portée des enfants et animaux domestiques.
- ▶ Ne touchez en aucun cas la lame lors du nettoyage et du rangement.
- ▶ Rangez toujours votre mandoline avec la lame revêtue de son capot de protection (cf. ill. 2).
- ▶ Fixez et retirez toujours le capot de protection de la lame en venant de l'avant (cf. ill. 3) et enclenchez-le totalement ! N'essayez pas de le faire glisser en partant de la poignée.
- ▶ Nettoyez et rincez les fruits et légumes avant de les trancher. Retirez les trognons durs.
- ▶ Coupez les légumes larges ou longs en morceaux maniables et utilisez toujours le poussoir.

## UTILISATION CONFORME

Cette mandoline a été exclusivement conçue pour trancher les fruits et légumes en rondelles ou julienne.

Toute autre utilisation ou toute utilisation allant au-delà de l'utilisation conforme, tout particulièrement le tranchage d'autres aliments, est considérée comme non conforme. Le fabricant n'est pas responsable des dommages pouvant en résulter.

Le respect du présent mode d'emploi fait partie d'une utilisation conforme.

## CONTENU DE L'EMBALLAGE ET APERÇU DU PRODUIT

Votre mandoline « PARABEL » se compose des éléments suivants :

A Corps avec lame

B Capot de protection de la lame / Poussoir

Vous trouverez un aperçu détaillé du produit sur l'illustration 1, sur les pages de couverture.

### La lame

La lame parabolique unique de la mandoline triangle a été conçue selon les connaissances scientifiques les plus récentes et est protégée par un brevet. L'acier de qualité utilisé pour cette lame est trempé avec soin et aiguisé avec précision.



## REMARQUES RELATIVES À L'UTILISATION

- » Retirez le capot de protection de la lame juste avant son utilisation (cf. ill. 3).
- » Pour votre propre sécurité, utilisez toujours le poussoir fourni (cf. ill. 5 et 6).

## CONSIGNES D'ENTRETIEN

- Nettoyez la mandoline au moyen d'eau chaude, d'un peu de produit-vaisselle et d'une brosse immédiatement après son utilisation.
- Pour des raisons de sécurité, ne nettoyez ou ne séchez jamais la lame avec un torchon.
- Remettez le capot de protection en place sur la lame parabolique directement après le nettoyage.

Tous les éléments peuvent passer au lave-vaisselle. Pour que la lame reste tranchante longtemps, nous vous recommandons de la nettoyer à la main.

## PIÈCES DE RECHANGE

Les pièces de rechange sont disponibles auprès de la boutique de pièces de rechange de triangle: [www.triangle-tools.de](http://www.triangle-tools.de)

## GARANTIE

Au-delà de la garantie légale, triangle GmbH offre sur ce produit et tous ses accessoires une garantie de 5 ans à compter de la date d'achat. Cette garantie couvre les défauts de matériel et de fabrication. Cette garantie ne s'applique cependant que dans les conditions suivantes :

1. La garantie ne s'applique qu'en cas d'achat d'un nouveau produit et n'est pas transmissible ou cessible.
2. Nous n'assumons aucune garantie pour les dommages résultants d'une utilisation ou d'un entretien inappropriés, ainsi qu'en cas d'usure et de dommages résultant du non-respect du présent mode d'emploi.
3. Les demandes en garantie doivent être communiquées par écrit à triangle GmbH. Les demandes en garantie peuvent être envoyées par courrier postal à triangle GmbH, Friedenstraße 98, 42699 Solingen, Allemagne, ou par e-mail, à l'adresse [garantie@triangle-tools.de](mailto:garantie@triangle-tools.de).
4. Les demandes en garantie doivent être communiquées pendant la période de garantie ; celles-ci doivent comporter une preuve d'achat et une description pertinente des défauts. Les défauts doivent impérativement être communiqués dans les 30 jours après leur découverte ou après qu'ils auraient dû être découverts.
5. triangle GmbH est libre de réparer le produit ou de le remplacer par un produit neuf du même type et de la même qualité. Le délai de garantie n'est dans ce cas pas prolongé et ne redémarre pas.
6. La présente garantie n'affecte en rien les prétentions légales, y compris les prétentions envers le vendeur du produit.
7. Sauf mention légale contraire, le tribunal compétent et le lieu d'application est le siège social de la société triangle GmbH.

DE

EN

FR

ES

IT

PT

BG

CS

DA

NL

FI

SV

EL

HU

HE

AR

RU

RO

SK

TR

MK

HR

JA

ZH

FA

PL



## INDICACIONES DE SEGURIDAD



### Peligro

Peligro de lesiones por cortes con la cuchilla extremadamente afilada.

- ▶ Use la mandolina con mucho cuidado. Mantenga los dedos y las demás partes del cuerpo alejadas de la cuchilla.
- ▶ No deje nunca que los niños usen ni jueguen con la mandolina. Mantenga la mandolina siempre alejada de los niños y de los animales domésticos.
- ▶ Nunca toque la cuchilla al limpiarla ni al guardarla.
- ▶ Guarde la mandolina siempre con la protección de la cuchilla colocada (véase la fig. 2).
- ▶ Fije y retire la protección de la cuchilla siempre desde la parte delantera (véase la fig. 3) y asegúrese de que encaje completamente. No intente empujarla desde el lado de la empuñadura.
- ▶ Lave y limpie la verdura y la fruta antes del corte. Retire los tallos duros.
- ▶ Corte la verdura grande o larga en trozos más manejables y emplee siempre el empujador.

## EMPLEO PRESCRITO

La mandolina se ha diseñado exclusivamente para cortar fruta y verdura a rodajas o en juliana.

Se considerará inadecuado cualquier otro uso, en particular con otros alimentos. El fabricante no se responsabilizará de los daños resultantes.

Se considera parte del uso prescrito la observancia de este manual de instrucciones.

## VOLUMEN DE SUMINISTRO Y VISTA GENERAL DEL PRODUCTO

La mandolina "PARABEL" está compuesta por los siguientes componentes:

- A Bastidor con cuchilla
- B Protección de la cuchilla / Empujador

Encontrará una representación ilustrada del volumen de suministro en la figura 1 en las páginas del cubierta.

### La cuchilla

Las cuchillas parabólicas exclusivas de la mandolina triangle se ha desarrollado científicamente y están protegidas por patente. El acero de alta calidad de la cuchilla se ha endurecido cuidadosamente y se ha afilado con precisión.



## INDICACIONES DE EMPLEO

- » Retire la protección de la cuchilla justo antes de emplear la mandolina (véase la fig. 3).
- » Por su propia seguridad, emplee el empujador suministrado (véanse las figuras 5 y 6).

## INDICACIONES DE CUIDADO

- Limpie la mandolina justo después de cada uso con agua caliente, un poco de detergente y un cepillo de lavado.
- Por motivos de seguridad no limpie ni seque la cuchilla nunca con un paño.
- Coloque en la cuchilla parabólica la protección de la cuchilla justo tras la limpieza.

Todos los componentes se pueden lavar en el lavavajillas. No obstante, para que la cuchilla esté afilada durante más tiempo, recomendamos realizar la limpieza a mano.

## PIEZAS DE REPUESTO

Podrá adquirir las piezas de repuesto en la tienda de piezas de repuesto de triangle:  
[www.triangle-tools.de](http://www.triangle-tools.de)

## GARANTÍA

triangle GmbH ofrece para este producto y todos sus componentes una garantía complementaria a la legal de 5 años a partir de la fecha de compra por defectos de material y fabricación. Se concede con las siguientes condiciones:

1. La garantía se ofrece exclusivamente por la compra de un producto nuevo y es intransferible y no enajenable.
2. No asumiremos ninguna responsabilidad por daños derivados de una manipulación y cuidado incorrectos ni por el desgaste habitual, así como tampoco por daños derivados de la inobservancia del manual de instrucciones.
3. Las reclamaciones de garantía se deben presentar por escrito contra triangle GmbH.  
Se pueden enviar por correo postal a triangle GmbH, Friedenstraße 98, 42699 Solingen, Alemania o por correo electrónico a [garantie@triangle-tools.de](mailto:garantie@triangle-tools.de).
4. Las reclamaciones de garantía se deben presentar dentro del plazo de la garantía enviando el comprobante de compra y con una descripción concluyente del defecto. El requisito es que se reclame el defecto en un plazo de 30 días tras su detección y tras el momento en que debería haberse detectado.
5. triangle GmbH podrá elegir entre reparar el producto o sustituirlo por un producto nuevo del mismo tipo y valor. El período de garantía no se prolongará ni se iniciará de nuevo.
6. Además de esta garantía, se aplicarán los derechos legales, así como los derechos frente al vendedor del producto.
7. El lugar de ejecución y de jurisdicción es, a menos que las disposiciones legales indiquen lo contrario, la sede social de triangle GmbH.

DE

EN

FR

ES

IT

PT

BG

CS

DA

NL

FI

SV

EL

HU

HE

AR

RU

RO

SK

TR

MK

HR

JA

ZH

FA

PL



## AVVERTENZE DI SICUREZZA



### Pericolo!

Pericolo di lesioni da taglio sulla lama estremamente affilata!

- ▶ Lavorare con l'affettaverdure prestando la massima cautela. Tenere le dita e altre parti del corpo lontane dalla lama.
- ▶ Non lasciare mai che i bambini utilizzino l'affettaverdure o addirittura ci giochino. Tenere sempre l'affettaverdure fuori dalla portata di bambini e animali domestici.
- ▶ Non toccare in nessun caso la lama durante la pulizia e la conservazione.
- ▶ Conservare sempre l'affettaverdure con protezione della lama inserita (vedere Fig. 2).
- ▶ Fissare e rimuovere la protezione della lama sempre partendo dal davanti (vedere Fig. 3) e fare in modo che si innesti completamente! Non provare ad aprirla dal lato della maniglia.
- ▶ Lavare e pulire frutta e verdura prima di affettarla. Rimuovere i torsoli duri.
- ▶ Suddividere la verdura grande o lunga in pezzi più maneggevoli e utilizzare sempre il salvadita.

## UTILIZZO CONFORME

L'affettaverdure è destinato esclusivamente al taglio di frutta o verdura a fettine o alla julienne.

Usi diversi o che esulino da questo, in particolare in relazione ad altri generi alimentari, sono da considerarsi non conformi. Il produttore non risponde di eventuali danni che ne derivano.

Nell'uso conforme rientra anche il rispetto delle presenti istruzioni per l'uso.

## AMBITO DELLA FORNITURA E PANORAMICA DEL PRODOTTO

L'affettaverdure "PARABEL", ovvero a parabola, è composto dai seguenti componenti:

- A Corpo con lama
- B Protezione della lama / Salvadita

Una rappresentazione schematica di quanto incluso nella fornitura si trova in figura 1 sulle pagine di copertina.

### La lama

La lama a parabola unica nel suo genere dell'affettaverdure triangle è stata progettata in base alle conoscenze scientifiche più recenti ed è protetta da brevetto. L'acciaio della lama di alta qualità è attentamente temprato e affilato in modo preciso.

## INDICAZIONI PER L'USO

- » Rimuovere la protezione della lama solo poco prima di procedere all'affettatura (vedere Fig. 3).
- » Utilizzare, per la propria sicurezza, il salvadita in dotazione (vedere Fig. 5 e 6).

## NOTE PER LA CURA

- Pulire l'affettaverdure subito dopo ogni utilizzo con acqua calda, un poco di detergente e una spazzola adatta.
- Non asciugare mai la lama con un panno, per motivi di sicurezza.
- Reinscrivere la protezione della lama subito dopo la pulizia sulla lama a parabola.

Tutti i componenti sono lavabili in lavastoviglie. Affinché la lama rimanga affilata più a lungo, consigliamo comunque di pulirla a mano.

## PEZZI DI RICAMBIO

I pezzi di ricambio sono reperibili sul relativo negozio on-line di triangle:  
[www.triangle-tools.de](http://www.triangle-tools.de)

## GARANZIA

Su questo prodotto, inclusi tutti i suoi componenti, la triangle GmbH una garanzia di 5 anni, di durata maggiore rispetto a quella di legge, su eventuali vizi del materiale e di produzione, a decorrere dalla data di acquisto. La garanzia è valida alle seguenti condizioni:

1. La garanzia è valida solo per l'acquisto di un prodotto nuovo e non è trasferibile o cedibile a terzi.
2. Non ci assumiamo alcuna responsabilità per danni dovuti a cura e manipolazione improprie, né in caso di normale usura e danni derivanti dall'inosservanza delle presenti istruzioni per l'uso.
3. I diritti alla garanzia devono essere presentati in forma scritta alla triangle GmbH. Questo può essere effettuato per posta, mediante spedizione alla triangle GmbH, Friedenstraße 98, 42699 Solingen, Germania, oppure via e-mail all'indirizzo [garantie@triangle-tools.de](mailto:garantie@triangle-tools.de).
4. Le rivendicazioni di garanzia devono essere notificate entro la durata della garanzia, inviando la ricevuta d'acquisto accompagnata da una descrizione dettagliata del problema. Una condizione fondamentale è che il problema deve essere notificato entro 30 giorni da quando è stato appurato o avrebbe dovuto esserlo.
5. La triangle GmbH si riserva il diritto di procedere alla riparazione del prodotto o alla sua sostituzione con uno nuovo dello stesso tipo e qualità. Il periodo della garanzia non si prolunga in questo caso, né riparte da zero.
6. Oltre a questa garanzia, rimangono invariati eventuali diritti legali, nonché eventuali rivendicazioni nei confronti del venditore del prodotto.
7. Il foro competente e il luogo di adempimento, se non diversamente stabilito da norme legali, corrispondono a quelli della sede aziendale della triangle GmbH.

DE

EN

FR

ES

IT

PT

BG

CS

DA

NL

FI

SV

EL

HU

HE

AR

RU

RO

SK

TR

MK

HR

JA

ZH

FA

PL

## AVISOS DE SEGURANÇA



### Perigo!

Perigo de ferimentos devido a cortes na lâmina extremamente afiada!

- ▶ Trabalhar prudentemente com a mandolina. Manter os dedos e outras partes do corpo afastados da lâmina.
- ▶ Nunca permitir que crianças trabalhem ou brinquem com a mandolina. Manter sempre a mandolina fora do alcance de crianças e animais de estimação.
- ▶ Nunca tocar na lâmina durante a limpeza e o armazenamento.
- ▶ Guardar sempre a mandolina com a proteção da lâmina encaixada (ver fig. 2).
- ▶ Fixar e remover a proteção da lâmina sempre pela frente (ver fig. 3) e deixar que a mesma encaixe totalmente! Não tentar posicionar a proteção pelo lado da pega.
- ▶ Lavar e secar os legumes antes de os cortar. Remover os talos duros.
- ▶ Dividir um legume grande ou pequeno em pedaços práticos e utilizar sempre a proteção de mãos.

## UTILIZAÇÃO PREVISTA

A mandolina destina-se exclusivamente ao corte de legumes em fatias ou em juliana.

Qualquer outra utilização, nomeadamente no que se refere a outros produtos alimentares, é considerada incorreta. O fabricante não se responsabiliza pelos danos daí resultantes.

A utilização prevista inclui ainda a observação deste manual de instruções.

## VOLUME DE FORNECIMENTO E VISÃO GERAL DO PRODUTO

A mandolina "PARABEL" é composta pelos seguintes componentes:

- A Corpo com lâmina
- B Sobras de suporte com proteção de lâmina integrada

Na figura 1 da folha de rosto pode ser encontrada uma representação visual do volume de fornecimento.

### A lâmina

A incomparável lâmina parabólica da mandolina triangle foi desenvolvida de acordo com os conhecimentos científicos e está protegida por patente. O aço de alta qualidade da lâmina foi cuidadosamente temperado e afiado de forma precisa.

## INDICAÇÕES DE UTILIZAÇÃO

- » Remover a proteção da lâmina apenas antes de cortar (ver fig. 3).
- » Por motivos de segurança, utilizar a proteção de mãos incluída no fornecimento (ver fig. 5 e 6).

## INDICAÇÕES DE MANUTENÇÃO

- Limpar a mandolina imediatamente após cada utilização com água morna, detergente e uma escova para lavar loiça.
- Por razões de segurança, nunca limpar ou secar a lâmina com um pano.
- Colocar a proteção da lâmina novamente na lâmina parabólica imediatamente depois da limpeza.

Todos os componentes podem ser lavados na máquina de lavar loiça. Para que a lâmina permaneça afiada durante muito mais tempo, recomendamos, no entanto, uma limpeza manual.

## PEÇAS SOBRESSELENTES

As peças sobresselentes podem ser obtidas através da loja de peças sobresselentes triangle: [www.triangle-tools.de](http://www.triangle-tools.de)

## GARANTIA

A triangle GmbH concede ao produto e a todos os seus componentes uma garantia, que excede a garantia legal, de 5 anos a partir da data de compra, para defeitos do material e de fabrico. Esta é válida sob as seguintes condições:

1. A garantia é válida exclusivamente em caso de compra de um produto novo e não é transmissível nem está disponível para venda.
2. Não nos responsabilizamos por danos devido a um manuseamento ou manutenção incorretos, nem pelo desgaste normal ou por danos resultantes da não-observação deste manual de instruções.
3. As reclamações de garantia devem ser apresentadas por escrito à triangle GmbH. As reclamações podem ser enviadas por correio para triangle GmbH, Friedensstraße 98, 42699 Solingen, Deutschland ou por e-mail para [garantie@triangle-tools.de](mailto:garantie@triangle-tools.de).
4. As reclamações de garantia devem ser comunicadas dentro do período de garantia, através do envio do comprovativo de compra e uma descrição detalhada do defeito. A condição para beneficiar da garantia é de que o defeito seja comunicado no prazo de 30 dias após a deteção ou depois do momento em que deveria ter sido detetado.
5. A triangle GmbH é livre de reparar o produto ou de o substituir por um novo produto do mesmo tipo e qualidade. O período de garantia não se estende nem recomeça.
6. Além desta garantia, os direitos legais permanecem inalterados, tal como os direitos em relação ao vendedor do produto.
7. O foro e o local de execução são, desde que os regulamentos legais não se oponham aos mesmos, a sede da triangle GmbH.

DE

EN

FR

ES

IT

PT

BG

CS

DA

NL

FI

SV

EL

HU

HE

AR

RU

RO

SK

TR

MK

HR

JA

ZH

FA

PL

## УКАЗАНИЯ ЗА БЕЗОПАСНОСТ



### Опасност!

Опасност от нараняване вследствие на порязване на изключително острото острие!

- ▶ Работете много внимателно с рендето за зеленчуци. Дръжте пръстите и другите части на тялото си далеч от острието.
- ▶ Никога не позволявайте на деца да използват или да играят с рендето за зеленчуци. Винаги съхранявайте рендето далеч от деца и домашни любимци.
- ▶ В никакъв случай не докосвайте острието при почистване и съхранение.
- ▶ Винаги съхранявайте рендето за зеленчуци с поставена защитна приставка (вижте фиг. 2).
- ▶ Винаги закрепвайте и отстранявайте защитната приставка отпред (вижте фиг. 3) и я фиксирайте докрай! Не се опитвайте да я отваряте от страната на дръжката.
- ▶ Преди рязане измийте и почистете зеленчуците и плодовете. Отстранете твърдите кочани.
- ▶ Разделете големите или дълги зеленчуци на удобни за работа части и винаги използвайте дръжката за остатъци.

## УПОТРЕБА ПО ПРЕДНАЗНАЧЕНИЕ

Рендето за зеленчуци е предназначено само за рязане на плодове и зеленчуци на шайби или на тънки ивици.

Друга или различна употреба, по-специално във връзка с други хранителни продукти, се смята за употреба не по предназначение. Производителят не носи отговорност за щети, възникнали вследствие на това.

Към употребата по предназначение се включва и спазването на това упътване за употреба.

## ОБХВАТ НА ДОСТАВКАТА И ПРЕГЛЕД НА ПРОДУКТА

Вашето ренде за зеленчуци „PARABEL“ се състои от следните компоненти:

A корпус с острие

B Държач за остатъци с вграден предпазител на острието

Снимка на обема на доставката ще намерите на фигура 1 на кориците.

### Острието

Единственото по рода си параболично острие на рендето за зеленчуци triangle е разработено съгласно научните достижения и е патентовано. Висококачествената стомана на острието е внимателно закалена и прецизно заточена.



## УКАЗАНИЯ ЗА УПОТРЕБА

- » Непосредствено преди употреба отстранете защитната приставка (вижте фиг. 3).
- » За Вашата собствена безопасност използвайте предоставената дръжка за остатъци (вижте фиг. 5 и 6).

## УКАЗАНИЯ ЗА ПОДДРЪЖКА

- Почиствайте рендето незабавно след всяка употреба с топла вода, малко препарат за съдове и четка за миене.
- От съображения за безопасност никога не почиствайте и не подсушавайте острието с кърпа.
- Поставете защитната приставка върху параболичното острие непосредствено след почистването.

Всички компоненти могат да се мият в миялна машина. За по-продължително запазване на остротата препоръчваме почистване на ръка.

## РЕЗЕРВНИ ЧАСТИ

Можете да намерите резервни части в магазина на triangle:  
[www.triangle-tools.de](http://www.triangle-tools.de)

## ГАРАНЦИЯ

За този продукт и всички негови компоненти triangle GmbH предоставя гаранция над законово постановената такава в размер на 5 години от датата на закупуване за дефекти на материалите и производствени дефекти. Тя е валидна при следните условия:

1. Гаранцията е валидна само при закупуване на нов продукт и не се прехвърля или продава.
2. Не поемаме никаква отговорност за щети от нерегламентирана работа и поддръжка, за обичайно износване, както и за щети, причинени вследствие на неспазване на това упътване за употреба.
3. Претенциите във връзка с гаранцията се предявят писмено към triangle GmbH. Това може да стане по пощата до triangle GmbH, Friedenstraße 98, 42699 Solingen, Германия или по имейл на [garantie@triangle-tools.de](mailto:garantie@triangle-tools.de).
4. Претенциите във връзка с гаранцията се регистрират за периода на гаранцията чрез изпращане на касова бележка и достоверно описание на дефекта. Условието е дефектът да е регистриран в рамките на 30 дни след появата му или след като е установен.
5. triangle GmbH избира дали да ремонтира продукта, или да го замени с нов продукт от същия тип и качество. Това не удължава срока на гаранцията и тя не започва отначало.
6. Заедно с тази гаранция, без промяна, са валидни и законовите претенции, както и претенциите към продавача на продукта.
7. Компетентен съд и място на изпълнение, ако законите разпоредби не противоречат на това, е седалището на triangle GmbH.

DE

EN

FR

ES

IT

PT

BG

CS

DA

NL

FI

SV

EL

HU

HE

AR

RU

RO

SK

TR

MK

HR

JA

ZH

FA

PL



## BEZPEČNOSTNÍ POKYNY



### Nebezpečí!

Nebezpečí zranění pořezáním o extrémně ostré ostří!

- ▶ S krouhadlem na zeleninu pracujte velmi opatrně. Nepřibližujte se prsty a dalšími částmi těla k ostří.
- ▶ Nikdy nenechte s krouhadlem zeleniny pracovat nebo dokonce si hrát děti. Krouhadlo vždy uchovávejte mimo dosah dětí a domácích zvířat.
- ▶ Nedotýkejte se v žádném případě ostří při čištění a skladování.
- ▶ Ukládejte krouhadlo na zeleninu vždy s nasazenou ochranou ostří (viz obr. 2).
- ▶ Upevňujte a odstraňujte kryt ostří vždy zepředu (viz obr. 3) a nechte ho úplně zaskočit! Nezkoušejte ho nasunout ze strany úchopu.
- ▶ Zeleninu a ovoce před krouháním umyjte a očistěte. Odstraňte tvrdé košťály.
- ▶ Velkou nebo dlouhou zeleninu nakrájejte na vhodné kusy a vždy používejte držák koncových částí.

## POUŽÍVÁNÍ V SOULADU S URČENÝM ÚČELEM

Krouhadlo na zeleninu je určené výhradně ke krájení ovoce a zeleniny na plátky.

Jiný způsob použití nebo použití přesahující stanovený rámec použití, zejména ve vztahu k jiným potravinám, se považuje za používání v rozporu s určeným účelem. Za škody, které z toho vyplývají, výrobce neručí.

K používání v souladu s určeným účelem patří také dodržování pokynů, uvedených v provozním návodu.

## OBSAH DODÁVKY A PŘEHLED PRODUKTU

Vaše krouhadlo na zeleninu „PARABEL“ se skládá z následujících komponent:

A Těleso s ostřím

B Zbytkový držák s integrovaným krytem čepelí

Ilustrační obrázek obsahu dodávky najdete na obrázku 1 na stránkách obálky.

### Ostří

Jedinečné ostří Parabel krouhače na zeleninu triangle bylo vyvinuto v souladu s vědeckými poznatky a patentově chráněno. Kvalitní ocel ostří je pečlivě vytvrzena a přesně naostřena.



## POKYNY PRO POUŽÍVÁNÍ

- » Kryt ostří odstraňujte až krátce před krouháním (viz obr. 3).
- » Pro vaši vlastní bezpečnost použijte dodaný držák koncových částí (viz obr. 5 a 6).

## POKYNY PRO ÚDRŽBU

- Krouhač bezprostředně po každém použití očistěte teplou vodou s malým množstvím čisticího prostředku a pomocí mycího kartáče.
- Ostří z bezpečnostních důvodů nikdy nečistěte nebo nesuňte utěrkou.
- Bezprostředně po čištění opět nasadte na ostří Parabel kryt.

Všechny komponenty jsou vhodné pro mytí v myčce. Aby ostří zůstalo déle ostré, doporučujeme ovšem ruční čištění.

## NÁHRADNÍ DÍLY

Náhradní díly obdržíte v obchodu s náhradními díly firmy triangle:  
[www.triangle-tools.de](http://www.triangle-tools.de)

## ZÁRUKA

Na tento produkt se všemi jeho komponenty poskytuje firma triangle GmbH záruku, přesahující zákonné ručení, v délce 5 let od data koupě na vady materiálu a výroby. To platí za následujících podmínek:

1. Záruka platí výhradně při koupi nového produktu a není přenosná nebo prodejná třetím osobám.
2. Nepřebíráme ručení za škody způsobené nesprávnou manipulací a péčí, stejně jako za běžné opotřebení a poškození v důsledku nedodržování tohoto návodu k obsluze.
3. Nároky na záruční plnění musí být písemně oznámeny firmě triangle GmbH. Je možné zaslání poštou firmě triangle GmbH, Friedenstraße 98, 42699 Solingen, Německo nebo emailem na [garantie@triangle-tools.de](mailto:garantie@triangle-tools.de).
4. Nároky na záruční plnění musí být nahlášeny během záruční doby zasláním kupního dokladu a výstižným popisem závady. Předpokladem je, že závada musí být oznámena během 30 dnů po zjištění nebo poté, co by musela být rozpoznána.
5. Je na uvážení firmy triangle GmbH, zda produkt opraví nebo vymění za produkt stejného druhu a kvality. Lhůta záručního plnění se tím neprodlouží, zejména nezáčinná znovu.
6. Kromě tohoto záručního plnění platí nezměněné zákonné nároky, stejně jako nároky vůči prodejci produktu.
7. Pokud to není v rozporu se zákonnými úpravami, je soudní příslušností a místem plnění sídlo firmy triangle GmbH.

DE

EN

FR

ES

IT

PT

BG

CS

DA

NL

FI

SV

EL

HU

HE

AR

RU

RO

SK

TR

MK

HR

JA

ZH

FA

PL



## SIKKERHEDSANVISNINGER



### Fare!

Risiko for snitsår på det ekstremt skarpe skær!

- ▶ Arbejd meget forsigtigt med mandolinjernet. Hold fingre og andre kropsdele borte fra skæret.
- ▶ Lad aldrig børn arbejde eller lege med mandolinjernet. Opbevar altid mandolinjernet utilgængeligt for børn og husdyr.
- ▶ Rør aldrig ved skæret under rengøring og opbevaring.
- ▶ Opbevar altid mandolinjernet med påsat skærbeskyttelse (se fig. 2).
- ▶ Fastgør og fjern altid skærbeskyttelsen forfra (se fig. 3) og lad den klikke fuldstændigt fast! Forsøg ikke at skubbe den på fra grebssiden.
- ▶ Vask og rens grøntsager og frugt før de snittes. Fjern hårde stokke.
- ▶ Del store eller lange grøntsager i håndterlige stykker og anvend altid resteholderen.

## TILSIGTET ANVENDELSE

Mandolinjernet er udelukkende beregnet til at skære frugt og grøntsager i skiver.

Hvis mandolinjernet anvendes til et andet formål, eller formål derudover, især til andre levnedsmidler, anvendes det ikke korrekt. Producenten hæfter ikke for skader, der er et resultat heraf.

Tilsligtet anvendelse omfatter også at følge betjeningsvejledningen.

## PAKKENS INDHOLD OG PRODUKTOVERSIGT

Dit „PARABEL“ mandolinjern består af følgende dele:

- A Mandolin med skær
- B Resteholder med integreret Skærbeskyttelse

Pakkens indhold vises i figur 1 på omslaget.

### Skæret

Det enestående parabelskær i triangle mandolinjernet er udviklet i henhold til videnskabelige undersøgelser og er patentbeskyttet. Skærstålet af høj kvalitet er hærdet omhyggeligt og skærpet præcist.

## OM ANVENDELSEN

- » Fjern først skærbeskyttelsen lige før du skal bruge mandolinjernet (se fig. 3).
- » Anvend for din egen sikkerheds skyld den medfølgende resteholder (se fig. 5 og 6).

## VEDLIGEHOLDELSERANVISNINGER

- Rengør mandolinjernet umiddelbart efter hver brug med varmt vand, en smule opvaskemiddel og en opvaskebørste.
- Rengør eller tør af sikkerhedsmæssige årsager aldrig skæret af med en klud.
- Sæt skærbeskyttelsen på parabelskæret igen umiddelbart efter rengøringen.

Alle dele tåler maskinopvask. For at skæret forbliver skarpt længere, anbefaler vi dog at rengøre det med hånden.

## RESERVEDELE

Reserve dele kan købes i triangle reservedelsshop: [www.triangle-tools.de](http://www.triangle-tools.de)

## GARANTI

triangle GmbH yder på dette produkt med alle dets dele en garanti på 5 år ud over den lovmæssige garanti for materiale- og fabriktionsfejl fra købsdato. Dette gælder under følgende betingelser:

1. Garantien gælder udelukkende ved køb af et nyt produkt og kan ikke overdrages eller videresælges.
2. Vi hæfter ikke for skader, der skyldes uforsvarlig håndtering og vedligeholdelse, og heller ikke for normal slitage og for skader, der skyldes, at denne betjeningsvejledning ikke følges.
3. Garantikrav skal fremsættes skriftligt over for triangle GmbH. De kan fremsendes pr. post til triangle GmbH, Friedenstraße 98, 42699 Solingen, Deutschland, eller pr. e-mail til [garantie@triangle-tools.de](mailto:garantie@triangle-tools.de).
4. Garantikrav skal anmeldes inden for garantiperioden ved at indsende købsbeviset og en præcis beskrivelse af fejlen. Forudsætningen er, at fejlen anmeldes inden for 30 dage efter fejlen blev konstateret, eller efter den burde være konstateret.
5. triangle GmbH vælger selv at reparere produktet, eller at udskifte det med et nyt produkt af samme type og kvalitet. Dette forlænger ikke garantiperioden, og den begynder især ikke forfra.
6. Udover denne garanti finder de lovbestemte krav fortsat anvendelse, ligesom kravene over for sælgeren af produktet.
7. Værneting og opfyldelsessted er, såfremt det ikke er til hinder for lovgivningen, triangle GmbH's forretningssted.

DE

EN

FR

ES

IT

PT

BG

CS

DA

NL

FI

SV

EL

HU

HE

AR

RU

RO

SK

TR

MK

HR

JA

ZH

FA

PL

## VEILIGHEIDSIINSTRUCTIES



### Gevaar!

Gevaar voor letsel door snijden aan het extreem scherpe snijvlak!

- ▶ Werkt u zeer voorzichtig met de groenteschaaf. Houdt u uw vingers en andere lichaamsdelen uit de buurt van het snijvlak.
- ▶ Laat u nimmer kinderen met de groenteschaaf werken laat staan spelen. Bergt u de schaar te allen tijde buiten het bereik van kinderen of huisdieren op.
- ▶ Raak het snijvlak tijdens het reinigen en opbergen in geen enkel geval aan.
- ▶ Berg de groenteschaaf te allen tijde met de aangebrachte snijvlakbescherming op (zie afb. 2).
- ▶ Bevestig en verwijder de snijvlakbescherming te allen tijde vanaf de voorzijde (zie afb. 3) en laat hem volledig vastklikken! Probeer u niet de snijvlakbescherming vanaf de handgreepzijde erop te schuiven.
- ▶ Groente en fruit vóór het snijden wassen en schoonmaken. Harde stronken verwijderen.
- ▶ Verdeelt u grote of lange groente in handzame stukken en gebruikt u te allen tijde de restenhouder.

## GEBRUIK VOLGENS DE BEOOGDE BESTEMMING

De groenteschaaf is uitsluitend bestemd voor het in schijven snijden van groente en fruit.

Iedere andere vorm van gebruik, in het bijzonder met betrekking tot andere levensmiddelen, geldt als zijnde niet volgens de beoogde bestemming. Voor hieruit resulterende schade is de fabrikant niet aansprakelijk.

Tot een gebruik volgens de beoogde bestemming behoort tevens het in acht nemen van deze bedieningsinstructies.

## OMVANG VAN DE LEVERING EN PRODUCTOVERZICHT

Uw groenteschaaf „PARABEL“ bestaat uit de hieronder vermelde componenten:

A Corpus met snijvlak

B Restenhouder met geïntegreerde Snijvlakbescherming

Een visuele presentatie van de omvang van de levering vindt u in afbeelding 1 op de coverpagina's.

### Het snijvlak

Het unieke Parabel-snijvlak van de triangle groenteschaaf is volgens wetenschappelijke inzichten en bevindingen ontwikkeld en octrooirechtelijk beschermd. Het hoogwaardige snijvlakstaal is zorgvuldig gehard en uiterst nauwgezet geslepen.

## INFORMATIE OVER HET GEBRUIK

- » De snijvlakbescherming pas kort voor het snijden verwijderen (zie afb. 3).
- » Maak ten behoeve van uw eigen veiligheid gebruik van de meegeleverde restenhouder (zie afb. 5 en 6).

## INFORMATIE OVER HET ONDERHOUD

- De schaaaf direct na ieder gebruik met warm water, een beetje afwasmiddel en een afwasborstel reinigen.
- Het snijvlak om veiligheidsredenen nimmer met een doek afdrogen.
- Plaats de snijvlakbescherming direct na het reinigen weer op het Parabel-snijvlak.

Alle componenten zijn geschikt voor in de vaatwasmachine. Opdat het snijvlak langer scherp blijft, adviseren wij echter de schaaaf met de hand te reinigen.

## RESERVEONDERDELEN

Reserveonderdelen kunt u via de triangle onderdelenshop bestellen:

[www.triangle-tools.de](http://www.triangle-tools.de)

## GARANTIE

Op dit product inclusief alle componenten biedt de firma triangle GmbH een, langere dan de wettelijke aansprakelijkheid, garantie van 5 jaar vanaf de aanschafdatum op materiaal- en productiefouten. Dit geldt onder de hieronder vermelde voorwaarden:

1. De garantie geldt uitsluitend bij de aanschaf van een nieuw product en kan niet worden vervreemd, verkocht of overgedragen aan een ander.
2. Voor schade, welke is ontstaan door ondoelmatig gebruik en onderhoud zijn wij niet aansprakelijk, evenmin voor de gebruikelijke slijtage en voor schade, welke op het niet in acht nemen van deze bedieningsinstructies te herleiden is.
3. Aanspraak op garantie dient schriftelijk bij de firma triangle GmbH te worden ingediend.  
Dit kan per post aan de firma triangle GmbH, Friedenstraße 98, 42699 Solingen, Duitsland of per e-mail aan [garantie@triangle-tools.de](mailto:garantie@triangle-tools.de) worden uitgevoerd.
4. Aanspraken op garantie dienen binnen de garantieperiode en vergezeld van het bewijs van aankoop en een duidelijke beschrijving van het gebrek te worden ingediend. Voorwaarde is dat het gebrek binnen 30 dagen na het bekend worden resp. vaststellen, of nadat het herkend had moeten zijn, wordt gemeld.
5. De firma triangle GmbH kan ervoor kiezen het product te repareren of te vervangen door een product van dezelfde soort en kwaliteit. De garantietermijn wordt daardoor niet verlengd, zij begint in het bijzonder niet opnieuw.
6. Afgezien van deze garantie blijven de wettelijke aanspraken ongewijzigd van kracht, evenals de aanspraken ten opzichte van de verkoper van het product.
7. De bevoegde rechtbank en de plaats van uitvoering is, voor zover er geen wettelijke regelingen dit in de weg staan, de vestigingsplaats resp. zetel van de firma triangle GmbH.

DE

EN

FR

ES

IT

PT

BG

CS

DA

NL

FI

SV

EL

HU

HE

AR

RU

RO

SK

TR

MK

HR

JA

ZH

FA

PL

## TURVAOHJEET



### Vaara!

Erittäin terävän terän aiheuttama loukkaantumisvaara!

- ▶ Käytä vihannesleikkuria erittäin varovasti. Pidä sormesi ja muut kehon osat poissa terän läheltä.
- ▶ Älä koskaan anna lasten työskennellä tai leikkiä vihannesleikkurilla. Säilytä leikkuria aina lapsilta ja kotieläimiltä ulottumattomissa.
- ▶ Älä missään tapauksessa kosketa terään puhdistuksen ja varastoinnin aikana.
- ▶ Säilytä vihannesleikkuria aina teräsuoja paikoilleen asetettuna (katso kuva 2).
- ▶ Kiinnitä ja poista teräsuoja aina edestä käsin (katso kuva 3) ja anna sen lukittua täysin paikoilleen! Älä yritä työntää sitä paikoilleen kahva-puolelta käsin.
- ▶ Pese ja puhdista vihannekset ja hedelmät ennen leikkaamista. Poista kovat kannat.
- ▶ Pilko suuret tai pitkät vihannekset käteviksi paloiksi ja käytä aina sormisuojausta.

## MÄÄRÄYSTENMUKAINEN KÄYTTÖ

Vihannesleikkuri on tarkoitettu ainoastaan hedelmien ja vihannesten leikkaamiseen viipaleiksi. Muu tai tämän ylittävä käyttö, erityisesti muiden elintarvikkeiden suhteen, katsotaan määräystenvastaiseksi. Valmistaja ei vastaa siitä aiheutuvista vahingoista. Määräystenmukaiseen käyttöön kuuluu myös tämän käyttöohjeen noudattaminen.

## TOIMITUKSEN SISÄLTÖ JA TUOTTEEN YLEISKUVA

"PARABEL"-vihannesleikkurisi koostuu seuraavista osista:

A Runko ja terä

B Sormisuoja on integroitu teräsuoja

Kuvallinen esitys toimituksen sisällöstä löytyy kuvasta 1 kääntösvuilta.

### Terä

triangle-vihannesleikkurin ainutlaatuinen paraabeliterä on kehitetty tieteellisten tietojen pohjalta ja se on suojattu patenttioikeudella. Terän laadukas teräs on karkaistu huolellisesti ja teroitettu tarkasti.

## OHJEITA KÄYTTÖÄ VARTEN

- » Poista teräsuoja vasta hieman ennen leikkaamista (katso kuva 3).
- » Käytä omaksi turvaksesi mukana tulevaa sormisuojaa (katso kuva 5 ja 6).

## HOITO-OHJEET

- Puhdista leikkuri välittömästi jokaisen käytön jälkeen lämpimällä vedellä, tilkalla astianpesuainetta ja tiskiharjalla.
- Älä koskaan puhdista tai kuivaa terää liinalla turvallisuussyistä.
- Aseta teräsuoja välittömästi puhdistuksen jälkeen takaisin paraabeliterälle.

Kaikki osat voidaan pestä astianpesukoneessa. Jotta terä pysyisi pitkään terävänä, suosittelemme kuitenkin puhdistusta käsin.

## VARAOSAT

Varaosia on saatavana triangle-varaosamyymälästä: [www.triangle-tools.de](http://www.triangle-tools.de)

## TAKUU

Tälle tuotteelle ja kaikille sen osille triangle GmbH myöntää lakisääteisen takuun ylittävän 5 vuoden takuun ostopäiväyksestä lukien materiaali- ja valmistusvirheille. Tämä on voimassa seuraavin ehdoin:

1. Takuu koskee ainoastaan uutena ostettua tuotetta eikä sitä voida siirtää tai välittää eteenpäin.
2. Emme vastaa mistään virheellisestä käsittelystä ja hoidosta aiheutuneista vahingoista, taikka tavanomaisesta kulumisesta tai vahingoista, jotka johtuvat tämän käyttöohjeen noudattamatta jättämisestä.
3. Takuuvaatimukset on esitettävä kirjallisesti triangle GmbH:lle.  
Tämä voi tapahtua postitse osoitteeseen triangle GmbH, Friedenstraße 98, 42699 Solingen, Saksa tai sähköpostitse osoitteeseen [garantie@triangle-tools.de](mailto:garantie@triangle-tools.de).
4. Takuuvaatimuksista on ilmoitettava takuun voimassaoloaikana lähettämällä ostotosite sekä todistusvoimainen vian kuvaus. Edellytyksenä on, että viasta ilmoitetaan 30 päivän kuluessa sen havaitsemisesta tai ajankohdasta, jolloin se olisi pitänyt havaita.
5. triangle GmbH voi valintansa mukaan joko korjata tuotteen tai vaihtaa sen uuteen, tyypiltään ja laadultaan samanlaiseen tuotteeseen. Tämä ei pidennä takuuaikaa eikä se etenkään ala alusta.
6. Tämän takuun lisäksi voimassa ovat lakisääteiset oikeudet muuttumattomana, samoin oikeudet tuotteen myyjää kohtaan.
7. Oikeuspaikka ja suorituspaikka on, mikäli lakisääteiset säädökset eivät sitä estä, triangle GmbH:n toimipaikka.

DE

EN

FR

ES

IT

PT

BG

CS

DA

NL

FI

SV

EL

HU

HE

AR

RU

RO

SK

TR

MK

HR

JA

ZH

FA

PL

## SÄKERHETSANVISNINGAR



### Fara!

Risk att du skär dig på det mycket vassa bladet!

- ▶ Var mycket försiktig när du använder mandolinen. Håll fingrar och andra kroppsdelar på avstånd från bladet.
- ▶ Låt inte barn använda eller leka med mandolinen. Mandolinen ska förvaras oåtkomlig för barn och husdjur.
- ▶ Rör inte vid bladet när du diskar mandolinen eller när den är undanställd.
- ▶ Mandolinen ska förvaras med bladskyddet på (se fig. 2).
- ▶ Bladskyddet ska sättas på och tas av framifrån (se fig. 3) och se till att det hakar fast ordentligt! Försök inte sätta på bladskyddet från baksidan.
- ▶ Skölj och ansa grönsakerna innan de ska skivas. Ta bort hårda stjälkar.
- ▶ Skär stora och långa grönsaker i hanterbara bitar och använd alltid säkerhetsskyddet.

## AVSEDD ANVÄNDNING

Mandolinen ska bara användas för att skiva eller strimla grönsaker.

All annan eller därutöver gående användning, i synnerhet användning till andra livsmedel, anses som inte avsedd. Tillverkaren ansvarar inte för skador som uppstår på grund av inte avsedd användning.

Till avsedd användning hör också att instruktionerna i denna bruksanvisning följs.

## LEVERANSOMFÅNG OCH PRODUKTÖVERSIKT

Din "PARABEL"-mandolin består av följande delar:

- A Mandolin med blad
- B Säkerhetsskydd med integrerad bladskydd

Leveransomfånget visas i bild 1 på omslaget.

### Bladet

Det unika Parabelbladet som hör till triangle-mandolinen har utvecklats med hjälp av vetenskaplig forskning och är patentskyddat. Det högkvalitativa bladstålet har hårdats omsorgsfullt och slipats exakt.

## ANVÄNDNINGSSINSTRUKTIONER

- » Ta inte av bladskyddet förrän precis innan du ska börja skiva eller strimla (se fig. 3).
- » Använd alltid det medföljande säkerhetsskyddet (se fig. 5 och 6) för din egen säkerhets skull.

## SKÖTSELRÅD

- Diska alltid mandolinen direkt efter varje användning med varmt vatten, lite diskmedel och diskborste.
- Av säkerhetsskäl ska du aldrig torka bladet med en diskhandduk.
- Sätt tillbaka bladskyddet på Parabelbladet så fort du har diskat det.

Alla delar tål maskindisk. Vi rekommenderar dock handdisk, eftersom bladet håller vasst längre när det inte diskas i maskin.

## RESERVDELAR

Du kan beställa reservdelar i triangle reservdelsbutik: [www.triangle-tools.de](http://www.triangle-tools.de)

## GARANTI

triangle GmbH erbjuder en utöver den lagstadgade garantitiden gällande garanti i 5 år från köpdatum för material- och tillverkarfel på den här produkten inkl. alla delar. Den gäller under följande förutsättningar:

1. Garantin gäller uteslutande vid köp av en ny produkt och kan inte överföras eller säljas vidare.
2. Vi övertar inget ansvar för skador som uppstår på grund av felaktig användning och skötsel, på grund av normalt slitage samt för skador som uppstår om bruksanvisningens instruktioner har ignorerats.
3. Reklamationer ska skickas skriftligen till triangle GmbH.  
Du kan skicka reklamationer som brev till triangle GmbH, Friedenstraße 98, 42699 Solingen, Tyskland eller som e-post till [garantie@triangle-tools.de](mailto:garantie@triangle-tools.de).
4. Reklamationer ska skickas innan garantitiden har löpt ut tillsammans med köpkitto och en tydlig felbeskrivning. Felet ska reklameras inom 30 dagar efter att det har upptäckts, eller rimligen borde ha upptäckts.
5. Det står triangle GmbH fritt att antingen reparera produkten eller byta ut den mot en ny, likvärdig produkt. Detta innebär inte att garantitiden förlängs eller, i synnerhet, att den börjar om från början.
6. Utöver denna garanti gäller lagliga anspråk oförändrat, detta gäller även anspråk mot produktens återförsäljare.
7. Jurisdiktion och plats för utförande av prestationer är, så vitt bestämmelser inte anger annat, triangle GmbH:s verksamhetsort.

DE

EN

FR

ES

IT

PT

BG

CS

DA

NL

FI

SV

EL

HU

HE

AR

RU

RO

SK

TR

MK

HR

JA

ZH

FA

PL



## ΥΠΟΔΕΙΞΕΙΣ ΑΣΦΑΛΕΙΑΣ



### Κίνδυνος!

Κίνδυνος τραυματισμού λόγω κοπής από μια εξαιρετικά κοφτερή λεπίδα!

- ▶ Να εργάζεστε πολύ προσεκτικά με το μαντολίνο κοπής λαχανικών. Κρατήστε τα δάχτυλά σας και άλλα μέρη του σώματός σας μακριά από τη λεπίδα.
- ▶ Μην αφήνετε ποτέ τα παιδιά να εργάζονται ή και να παίζουν με το μαντολίνο κοπής λαχανικών. Φυλάξτε το μαντολίνο κοπής λαχανικών πάντα εκτός του εύρους των παιδιών και των κατοικίδιων ζώων.
- ▶ Μην αγγίζετε ποτέ τη λεπίδα κατά τον καθαρισμό και την αποθήκευση.
- ▶ Να φυλάσσετε το μαντολίνο κοπής λαχανικών πάντα με τοποθετημένο το προστατευτικό λεπίδας (βλέπε Εικ. 2).
- ▶ Στερεώστε και αφαιρέστε το προστατευτικό λεπίδας πάντα από μπροστά (βλέπε Εικ. 3) και αφήστε το να ασφαλίσει πλήρως! Μην αποπειραθείτε ποτέ να ωθήσετε το προστατευτικό από την πλευρά της λαβής.
- ▶ Πλύνετε και καθαρίστε τα λαχανικά και τα φρούτα πριν από την κοπή τους. Αφαιρέστε τα σκληρά κοτσάνια.
- ▶ Κόψτε τα πολύ μεγάλα ή πολύ μακριά λαχανικά στο μέγεθος που σας βολεύει και χρησιμοποιείτε πάντα το δοχείο υπολειμμάτων.

## ΠΡΟΒΛΕΠΟΜΕΝΗ ΧΡΗΣΗ

Το μαντολίνο κοπής λαχανικών προορίζεται αποκλειστικά για την κοπή λαχανικών και φρούτων σε λωρίδες ή φέτες διαφορετικού πάχους.

Μια άλλη ή αποκλίνουσα χρήση, ειδικότερα η χρήση με άλλα τρόφιμα θεωρείται ως μη προβλεπόμενη. Ο κατασκευαστής δεν ευθύνεται για τυχόν βλάβες που προκαλούνται από τη χρήση άλλων τροφίμων ή την αποκλίνουσα, γενικά, χρήση.

Στην προβλεπόμενη χρήση ανήκει και η τήρηση αυτών των οδηγιών χρήσης.

## ΠΑΡΑΔΟΤΕΟΣ ΕΞΟΠΛΙΣΜΟΣ ΚΑΙ ΕΠΙΣΚΟΠΗΣΗ ΠΡΟΪΟΝΤΟΣ

Το μαντολίνο κοπής λαχανικών σας „PARABEL“ αποτελείται από τα εξής εξαρτήματα:

A Σώμα εργαλείου με λεπίδα

B Δοχείο υπολειμμάτων / Προστατευτικό λεπίδας

Μια παραστατική απεικόνιση του παραδοτέου εξοπλισμού θα τη βρείτε στην Εικόνα 1 στις σελίδες του εξώφυλλου.

### Η λεπίδα

Η μοναδική λεπίδα με παραβολική κάμψη του μαντολίνου κοπής λαχανικών triangle έχει κατασκευαστεί σύμφωνα με επιστημονικά κριτήρια και φέρει προστασία ευρεσιτεχνίας. Ο υψηλής αξίας χάλυβας της λεπίδας έχει υποβληθεί σε επιμελή σκλήρυνση και ακριβή λείανση.





## ΥΠΟΔΕΙΞΕΙΣ ΓΙΑ ΤΗΝ ΕΦΑΡΜΟΓΗ

- » Λίγο πριν από την κοπή, να αφαιρείτε το προστατευτικό της λεπίδας (βλέπε Εικ. 3).
- » Για λόγους της δικής σας ασφάλειας, να χρησιμοποιείτε το συμπαριδόμενο δοχείο υπολειμμάτων (βλέπε Εικ. 5 και 6).

## ΥΠΟΔΕΙΞΕΙΣ ΓΙΑ ΤΗ ΦΡΟΝΤΙΔΑ

- Καθαρίζετε το μαντολίνο κοπής λαχανικών αμέσως μετά από κάθε χρήση με ζεστό νερό, λίγο απορρυπαντικό πιάτων και μια βούρτσα καθαρισμού.
- Για λόγους ασφαλείας, μην καθαρίζετε ή στεγνώνετε ποτέ τη λεπίδα με ένα πανί.
- Τοποθετήστε το προστατευτικό λεπίδας πάντα μετά τον καθαρισμό στην λεπίδα με παραβολική κάμψη.

Όλα τα εξαρτήματα μπορούν να πλυθούν σε πλυντήριο πιάτων. Για να διατηρηθεί περισσότερο η αιχμηρότητα της λεπίδας, συνιστούμε, ωστόσο, τον καθαρισμό με το χέρι.

## ΑΝΤΑΛΛΑΚΤΙΚΑ

Τα ανταλλακτικά θα τα βρείτε στο κατάστημα ανταλλακτικών της εταιρείας [triangle](http://triangle.de):  
[www.triangle-tools.de](http://www.triangle-tools.de)

## ΕΓΓΥΗΣΗ

Η εταιρεία [triangle GmbH](http://triangle.de) παρέχει στο παρόν προϊόν και στα εξαρτήματά του μια νόμιμη εγγύηση 5 ετών από την ημερομηνία αγοράς για τυχόν ελαττώματα των υλικών και κατασκευαστικά σφάλματα. Αυτή ισχύει υπό τις εξής προϋποθέσεις:

1. Η εγγύηση ισχύει αποκλειστικά και μόνο κατά την αγορά ενός νέου προϊόντος και δεν μεταβιβάζεται ούτε διατίθεται προς περαιτέρω πώληση.
2. Για τυχόν βλάβες που προκύπτουν από ακατάλληλο χειρισμό και φροντίδα δεν αναλαμβάνουμε καμία ευθύνη, καθώς επίσης και για τις λοιπές φθορές και βλάβες που προκύπτουν από τη μη τήρηση αυτών των οδηγιών χρήσης.
3. Οι απαιτήσεις της εγγύησης πρέπει να αναφέρονται εγγράφως στην εταιρεία [triangle GmbH](http://triangle.de).  
Αυτό μπορεί να γίνει μέσω συμβατικού ταχυδρομείου, στη διεύθυνση [triangle GmbH](http://triangle.de), [Friedenstra3e 98, 42699 Solingen, Γερμανία](http://Friedenstra3e 98, 42699 Solingen, Γερμανία) ή μέσω μηνύματος ηλεκτρονικού ταχυδρομείου στη διεύθυνση [garantie@triangle-tools.de](mailto:garantie@triangle-tools.de).
4. Οι απαιτήσεις της εγγύησης πρέπει να ανακοινώνονται εντός του χρόνου διάρκειας της εγγύησης και πρέπει να συνοδεύονται από την αποστολή της απόδειξης αγοράς καθώς και μια ρητή περιγραφή των σφαλμάτων/ελαττωμάτων. Προϋπόθεση είναι τα σφάλματα να ανακοινώνονται εντός 30 ημερών από τη ημερομηνία που έγιναν γνωστά ή που θα έπρεπε να αναγνωριστούν τα σφάλματα.
5. Εναπόκειται στην εταιρεία [triangle GmbH](http://triangle.de) να επισκευάσει το προϊόν ή να το ανταλλάξει με ένα νέο προϊόν του ίδιου τύπου και με τις ίδιες ιδιότητες. Η προθεσμία της εγγύησης δεν επιμηκύνεται λόγω των παραπάνω και η εγγύηση δεν εκκινείται εκ νέου.
6. Πέρα από την εγγύηση αυτή, ισχύουν अपαράλλακτες οι νόμιμες απαιτήσεις καθώς επίσης και οι απαιτήσεις έναντι του πωλητή του προϊόντος.
7. Δικαιοδοσία και τόπος εκπλήρωσης είναι, εφόσον δεν την αντιβαίνουν νόμιμοι κανόνες, η εταιρική έδρα της [triangle GmbH](http://triangle.de).

DE

EN

FR

ES

IT

PT

BG

CS

DA

NL

FI

SV

EL

HU

HE

AR

RU

RO

SK

TR

MK

HR

JA

ZH

FA

PL



## BIZTONSÁGI ÚTMUTATÁSOK



### Veszély!

A különlegesen éles penge sérülésveszélyt okoz!

- ▶ Nagyon óvatosan dolgozzon a zöldségaprítóval. Ujjait és egyéb testrészeit tartsa távol a pengétől.
- ▶ Ne engedje, hogy gyermekek dolgozzanak, különösen hogy játsszanak a zöldségaprítóval. Tartsa mindig olyan helyen az aprítót, ahol gyermekek és háziállatok nem férhetnek hozzá.
- ▶ Tisztítás és tárolás során ne érjen hozzá a pengéhez.
- ▶ A zöldségaprítót mindig felhelyezett pengevédővel tárolja (lásd: 2. ábra).
- ▶ A pengevédőt mindig előlről rögzítse és távolítsa el (lásd: 3. ábra) és teljesen pattintsa be a helyére! Ne próbálja meg a markolat oldaláról letolni a pengevédőt.
- ▶ Aprítás előtt mossa meg és pucolja meg a zöldségeket és gyümölcsöket. A kemény torzsákat távolítsa el.
- ▶ A nagy méretű, vagy hosszú zöldségeket darabolja fel könnyen kezelhető darabokra és minden esetben alkalmazza a maradéktartót.

## RENDELTETÉSSZERŰ HASZNÁLAT

A zöldségaprító kizárólag zöldségek és gyümölcsök szeletelésére, vagy rúd alakú darabokra aprítására használható.

Minden ezt meghaladó alkalmazás, különösen az egyéb élelmiszerekhez történő használat, rendeltetéssel ellentétesnek minősül. Az ebből eredő károkért a gyártó nem vállal felelősséget.

A rendeltetésszerű használathoz tartozik a kezelési útmutató betartása is.

## A CSOMAG TARTALMA ÉS A TERMÉK ÁTTEKINTÉSE

Az Ön „PARABOLA” típusú zöldségaprítója a következő komponensekből áll:

- A Készüléktest pengével
- B Maradéktartó / Pengevédő

A csomag tartalmának képét a fedőlapon lévő 1. ábrán találhatja meg.

### A penge

A triangle zöldségaprító egyedülálló parabola-pengéjét tudományos kutatási eredmények alapján fejlesztettük ki és a fejlesztést szabadalom védi. A kiváló minőségű pengeacél gondosan edzett és kiválóan élezett.

## HASZNÁLATI ÚTMUTATÓ

- » A pengevédőt csak nem sokkal az aprítás előtt távolítsa el (3. ábra).
- » Saját biztonsága érdekében használja a termékhez mellékelte maradóktartót (lásd: 5. és 6. ábra).

## ÁPOLÁSI ÚTMUTATÓ

- Közvetlenül minden használat után meleg vízzel, némi mosogatószer és mosogatókefe használatával tisztítsa meg az aprítót.
- Biztonsági okokból a pengét tilos kendővel szárazra törölni.
- A tisztítás után rögtön helyezze rá a pengevédőt a parabolapengére.

Az összes komponens alkalmas mosogatógépben történő tisztításra. Annak érdekében viszont, hogy a penge tovább maradjon éles, a kézi tisztítást javasoljuk.

## CSEREALKATRÉSZEK

Cserealkatrészeket a triangle cserealkatrész boltból vásárolhat:

[www.triangle-tools.de](http://www.triangle-tools.de)

## GARANCIA

Erre a termékre és összes alkatrészére a triangle GmbH anyag-, és gyártási hibákra a törvényi előírásokat meghaladó, a vásárlási időponttól számított 5 éves garanciát vállal. A garancia érvényességének feltételei:

1. A garancia kizárólag új termék vásárlására érvényes és nem ruházható át, vagy értékesíthető tovább.
2. Nem vállalunk felelősséget a szakszerűtlen kezelés és ápolás által okozott károkért, valamint a használatkor szokásos kopásokért, továbbá azokért a károkért, amelyek ezek az kezelési útmutatónak a figyelmen kívül hagyása miatt keletkeznek.
3. A szavatossági igényeket írásos formában kell benyújtani a triangle GmbH vállalatnak. Ezt postai úton a következő címre teheti meg: triangle GmbH, Friedenstraße 98, 42699 Solingen, Németország, vagy e-mailen a következő címre: [garantie@triangle-tools.de](mailto:garantie@triangle-tools.de).
4. A szavatossági igényeket a szavatossági idő lejárta előtt, a vásárlási bizonylat és a hiba tömör leírásának mellékelésével lehet bejelenteni. Ennek feltétele, hogy a hibát a tényleges, vagy az elvárható felismerésétől számított 30 napon belül jelentse be.
5. A triangle GmbH belátása szerint szabadon dönthet a termék javítása, vagy ugyan olyan típusú és minőségű új termékre történő kicserélése között. Ez nem hosszabbítja meg a szavatossági időt és az nem indul újra.
6. A garancia nem befolyásolja a vevő törvényes igényeit, sem pedig a termék eladójával szembeni jogait.
7. Amennyiben a törvényi szabályozások másképp nem rendelkeznek, a teljesítés helye és az illetékes bíróság a triangle GmbH székhelye és az ennek megfelelő bíróság.

DE

EN

FR

ES

IT

PT

BG

CS

DA

NL

FI

SV

EL

HU

HE

AR

RU

RO

SK

TR

MK

HR

JA

ZH

FA

PL

## הוראות שימוש

- « הסר את מגן הלהב רק זמן קצר לפני הקיצוץ (ראה איור 3).
- « השתמש בתושבת המצורפת לצורך בטחוןך (ראה איור 5 ו-6).

## הוראות טיפול

- נקה את הקוצץ בסמוך לשימוש בו במים חמים, במעט חומר ניקוי ובאמצעות מברשת.
  - אל תנקה או תייבש את הלהב מסיבות בטיחות באמצעות מטלית.
  - הרכב את מגן הלהב מחדש על הלהב הפרבולי מיד לאחר הניקוי.
- כל הרכיבים מתאימים להדחה במדיח. אנו ממליצים לנקות למרות זאת ביד על מנת שהלהב יישמור על החדות.

## חלקי חילוף

חלקי חילוף ניתן להשיג בחנות חלקי החילוף של [www.triangle-tools.de](http://www.triangle-tools.de)

## אחריות

- למוצר זה כולל כל חלקיו נותנת triangle GmbH אחריות חחורגת מהאחריות במסגרת החוק של 5 שנים החל בתאריך הקנייה עבור פגמים כתוצאה מהחומרים והייצור. הדבר תקף בתנאים הבאים:
1. האחריות תהיה תקפה רק בקניית מוצר חדש ואינה ניתנת להעברה או למכירה.
  2. איננו נושאים באחריות לנזקים כתוצאה מהפעלה לא נכונה או טיפול לא נכון, כמו גם לא לבלאי רגיל ולנזקים שייגרמו כתוצאה מאי ציות להוראות הפעלה אלה.
  3. תביעות במסגרת האחריות יש לשלוח אל triangle GmbH.
  4. ניתן לשלוח בדואר אל triangle GmbH, Friedenstraße 98, 42699 Solingen, Deutschland או במייל [garantie@triangle-tools.de](mailto:garantie@triangle-tools.de)
  5. יש להגיש תביעות במסגרת האחריות בתוך תקופת האחריות בצירוף חשבונית הרכישה תוך צירוף תיאור מפורט של הפגם. תנאי לכך הוא שהדיווח על הפגם יתבצע בתוך 30 יום לאחר זיהויו או לאחר שהוא היה חייב להיות מזוהה.
  6. ל-triangle GmbH עומדת הזכות לתקן את המוצר או להחליף אותו במוצר מסוג או ערך זהים. מועד תום האחריות לא יתארך כתוצאה מכך, הוא גם לא יתחיל מחדש.
  7. בצד אחריות זו יהיו תקפות גם הזכויות במסגרת החוק וכן הזכויות לתביעה נגד מוכר המוצר. מקום השיפוט יהיה, כל עוד הדבר לא מנוגד לחוק, כתובת העסק של triangle GmbH.

סכנה!



- ◀ סכנת פציעה כתוצאה מחיתוך באמצעות הלהב חד מאוד!
- ◀ הפעל בזהירות רבה את מקצץ הירקות. הרחק את האצבעות ואת חלקי הגוף האחרים מהלהב.
- ◀ אין להתיר לילדים לעבוד או לשחק בקוצץ הירקות. שמור על הקוץ תמיד רחוק מהישג ידם של ילדים ושל חיות מחמד.
- ◀ אין לגעת בלהב בזמן הניקוי והאחסון.
- ◀ אחסן את קוצץ הירקות תמיד כאשר מגן הלהב מורכב (ראה איור 2).
- ◀ חזק והסר את מגן הלהב תמיד מקדימה (ראה איור 3) והנח לו להיכנס במלואו למקום! אל תנסה להזיז אותו מכיוון הידית.
- ◀ שטוף ונקה את הירקות והפירות לפני הקיצוץ. סלק את הגבעולים הקשים.
- ◀ חלק את הירקות הגדולים או הארוכים לחלקים קטנים והשתמש תמיד בתושבת.

### שימוש בהתאם לייעוד

קוצץ הירקות מיועד אך ורק לחיתוך פירות וירקות בצורת פרוסות. שימוש אחר או שונה מזה במיוחד עבור מזון מסוג אחר, נחשב לשימוש לא לפי הייעוד. היצרן אינו משא באחריות לנזקים שייגרמו כתוצאה מכך. הציות להוראות ההפעלה כלול בשימוש בהתאם לייעוד.

### תכולת האריזה וסקירת המוצר

קוצץ הירקות "PARABEL" מורכב מהרכיבים הבאים:

A גוף ולהב

B תושבת / מגן הלהב

תמונות של תכולת האריזה ניתן למצוא באיור 1 בעמודי העטיפה.

#### הלהב

הלהב הפרבולי היחיד במינו של קוצץ הירקות triangle פותח לפי ידע מדעי והוא מוגן בפטנט. הלהב העשוי פלדה באיכות גבוהה עבר הקשחה וחודד באופן מדויק.

DE

EN

FR

ES

IT

PT

BG

CS

DA

NL

FI

SV

EL

HU

**HE**

AR

RU

RO

SK

TR

MK

HR

JA

ZH

FA

PL

## تعليمات للاستخدام

- « في البداية قم بإبعاد وسيلة تأمين النصل الموجودة قبل القطاعة بقليل (انظر صورة ٣).  
« لأمانك الشخصي قم باستخدام مقبض اليد المرفق مع المنتج (انظر الصور ٥ و ٦).

## تعليمات الرعاية

- قم بتنظيف القطاعة مباشرة بعد كل استخدام بالمياه الدافئة والقليل من مواد التنظيف وفرشة تنظيف.
  - لا تتم أبدًا بتنظيف النصل أو تجفيفه باستخدام منديل وذلك لأسباب تتعلق بالسلامة.
  - بعد عملية التنظيف مباشرة قم بتثبيت وسيلة تأمين النصل على نصل القطاعة.
- جميع المكونات متوافقة مع الاستخدام في ماكينة غسل الأطباق. إلا أننا ننصح على الرغم من ذلك بغسلها بالأيدي كي يبقى النصل حادًا لفترة أطول.

## قطع الغيار

تحصل على قطع الغيار من متجر قطع الغيار الخاص بشركة [triangle: www.triangle-tools.de](http://www.triangle-tools.de)

## الضمان

- يخضع هذا المنتج بجميع مكوناته لضمان قانوني شركة triangle ش.ذ.م.م. لمدة ٥ سنوات بدءًا من تاريخ الشراء لعيوب المواد والتصنيع. يسري ذلك على الشروط التالية:
١. يسري الضمان فقط عند شراء منتج جديد، ولا يُمكن تحويله أو إعادة بيعه.
  ٢. لا نتحمل الأضرار الناجمة عن سوء الاستخدام والعناية غير المناسبة، ولا على البلى المعتاد والأضرار الناجمة عن عدم مراعاة تعليمات الاستخدام.
  ٣. تُقدّم مُطالبات الضمان كتابيًا إلى شركة triangle ش.ذ.م.م.  
يمكن إرسال هذا الطلب عبر البريد إلى شركة triangle ش.ذ.م.م.، ٩٨ Friedenstraße, 42699 Solingen, Deutschland أو عبر البريد الإلكتروني إلى [garantie@triangle-tools.de](mailto:garantie@triangle-tools.de).
  ٤. يجب تقديم المُطالبات بالضمان في فترة الضمان بإرسال إيصال الشراء وتوصيف للعيوب بطريقة مُعيرة. ويشترط أن يتم عرض العيوب في غضون ٣٠ يومًا بعد اكتشافه، أو بعد أن يتم معرفته.
  ٥. لشركة triangle ش.ذ.م.م. الحرية في إصلاح المنتج أو استبداله بمنتج جديد من نفس النوع والجودة. وفي هذه الحالة لا تزداد مدة الضمان، أي أنها لا تبدأ من جديد.
  ٦. إلى جانب هذا الضمان يبقى الحق القانوني ساريًا دون مساس في مطالبة بائع المنتج.
  ٧. محل التقاضي، ومكان التحقيق، ما دام لم يتعارض مع هذه التشريعات القانونية، هو مقر شركة triangle ش.ذ.م.م.

## خطر!



- ◀ خطر التعرض للإصابة بالقطع بسبب النصل الحاد للغاية!
- ◀ استخدم قِطَاعَ الخضراوات بحظر شديد. أبعد إصبعك وباقي أعضاء جسدك بعيداً عن النصل.
- ◀ لا تقم أبداً بلمس النصل في أثناء عمليات التنظيف أو التخزين.
- ◀ قم بحفظ قِطَاعَ الخضراوات دائماً باستخدام وسيلة تأمين النصل المُطَهَّاة (انظر صورة ٢).
- ◀ قم ببك وسيلة تأمين النصل وتركيبها دائماً من الأمام (انظر صورة ٣)، وأدخلها إلى مكانها بالكامل! لا تحاول أبداً إدخالها من ناحية المقبض.
- ◀ قم بفصل الخضراوات والفاكهة وتنظيفها قبل تقطيعها. قم بفصل الجذور.
- ◀ قم بتقسيم الخضراوات الطويلة أو الكبيرة إلى قطع يُمكن مسكها باليد، واستخدم مقبض اليد دائماً.

## الاستخدام المُطابق للغرض

قِطَاعَ الخضراوات مُصمَّمة لتقطع الفاكهة والخضراوات إلى حلقات أو قطع طويلة. وهي غير مُصمَّمة لأي استخدام آخر أو مشابه وخصوصاً فيما يتعلّق بالسلع الغذائية الأخرى. والمصنّع غير مسؤل عن أي أضرار ناجمة عن ذلك.

ويتضمن الاستخدام المطابق للغرض كذلك مراعاة دليل الاستخدام هذا.

## إجمالي المُرسَل، ونظرة عامة على المُنتج

قِطَاعَ الخضراوات الخاصة بك "PARABEL" تتكون من المكونات التالية:

A المجموعة التي تحتوي على النصل

B مقبض اليد / وسيلة تأمين النصل

تجد في الصورة رقم ١ عرضاً بالصور لمحتوى المُرسَل على صفحات الغلاف.

## النصل

نصل قِطَاعَ Parabel الفريد من نوعه طراز triangle في قِطَاعَ الخضراوات تم تطويره بناءً على المعارف العلمية، وهو يخضع لبراءة الاختراع. صلب النصل عالي الجودة تم تصليده بعناية، وشحذه بدقة.

## ПРАВИЛА ТЕХНИКИ БЕЗОПАСНОСТИ



### Опасность!

Опасность травмирования в результате пореза чрезвычайно острым лезвием!

- ▶ При работе с овощерезкой соблюдайте осторожность. Пальцы и другие части тела держите подальше от лезвия.
- ▶ Никогда не позволяйте детям работать или играть с овощерезкой. Всегда храните овощерезку вне пределов досягаемости детей и домашних животных.
- ▶ Ни в коем случае не прикасайтесь к лезвию во время чистки и хранения.
- ▶ Всегда храните овощерезку с надетой защитной крышкой лезвия (см. рис. 2).
- ▶ Закрепляйте и снимайте защитную крышку лезвия всегда спереди (см. рис. 3) и защелкивайте ее до полной фиксации! Не пытайтесь надеть ее со стороны рукоятки.
- ▶ Перед шинковкой овощи и фрукты следует вымыть и очистить. Удалите твердые кочерыжки.
- ▶ Разделите большие или длинные овощи на небольшие куски и всегда используйте держатель остатка продукта.

## ИСПОЛЬЗОВАНИЕ ПО НАЗНАЧЕНИЮ

Овощерезка предназначена исключительно для нарезки овощей и фруктов ломтиками.

Иное или выходящее за рамки предусмотренного применения, в частности с другими продовольственными продуктами, считается использованием не по назначению. Производитель не несет ответственность за ущерб, нанесенный вследствие такого использования.

К использованию по назначению также относится соблюдение настоящего руководства по эксплуатации.

## ОБЪЕМ ПОСТАВКИ И ОБЗОР ПРОДУКТА

Овощерезка «PARABEL» состоит из следующих компонентов:

A Корпус с лезвием

B Держатель остатка продукта / Защитная крышка лезвия

Графическое изображение объема поставки вы найдете на рисунке 1 на странице обложки.

### Лезвие

Уникальное параболическое лезвие овощерезки triangle разработано в соответствии с последними научными достижениями и защищено патентом. Высококачественная сталь лезвия тщательно закалена и очень тонко отточена.



## РЕКОМЕНДАЦИИ ПО ПРИМЕНЕНИЮ

- » Защитную крышку лезвия снимайте лишь непосредственно перед шинковкой (см. рис. 3).
- » Для собственной безопасности используйте входящий в объем поставки держатель остатков продукта (см. рис. 5 и 6).

## РЕКОМЕНДАЦИИ ПО УХОДУ

- Очищайте овощерезку непосредственно после каждого применения, используя теплую воду, небольшое количество моющего средства и щетку.
- В целях безопасности никогда не очищайте и не сушите лезвие полотенцем.
- Непосредственно после чистки снова наденьте защитную крышку лезвия на параболическое лезвие.

Все компоненты подходят для мытья в посудомоечной машине. Однако для того чтобы лезвие дольше оставалось острым, мы рекомендуем проводить чистку овощерезки вручную.

## ЗАПАСНЫЕ ЧАСТИ

Запасные части можно приобрести в интернет-магазине запасных частей triangle: [www.triangle-tools.de](http://www.triangle-tools.de)

## ГАРАНТИЯ

На данный продукт со всеми его компонентами компания triangle GmbH предоставляет гарантию на дефекты материала и производства сроком на 5 лет с даты покупки, выходящую за рамки предусмотренной законом гарантии. Данное положение действительно при соблюдении следующих условий:

1. Гарантия действительна исключительно при покупке нового продукта, она не подлежит передаче или дальнейшей продаже.
2. Мы не несем ответственность за ущерб, причиненный вследствие неправильного обращения и ухода, а также за обычный износ и за ущерб, причиненный в результате несоблюдения настоящего руководства по эксплуатации.
3. Гарантийные требования следует предъявлять компании triangle GmbH в письменной форме.  
Их можно отправить по почте по адресу: triangle GmbH, Friedenstraße 98, 42699 Solingen, Deutschland или по электронной почте по адресу [garantie@triangle-tools.de](mailto:garantie@triangle-tools.de).
4. Гарантийные требования должны быть заявлены в течение срока действия гарантийных обязательств путем отправки документа, подтверждающего факт покупки, и подробного описания дефекта. Обязательным условием является заявление о дефекте в течение 30 дней с момента, когда стало известно или должно было стать известно о дефекте.
5. Компания triangle GmbH решает по своему усмотрению, отремонтировать продукт или заменить его на новый продукт такого же типа и качества. Срок действия гарантийных обязательств вследствие этого не продлевается, в частности он не начинает исчисляться заново.
6. Наряду с настоящей гарантией неизменно действуют законные требования, а также требования по отношению к продавцу продукта.
7. Место подсудности и исполнения, если этому не препятствуют положения закона, определяется по адресу компании triangle GmbH.

DE

EN

FR

ES

IT

PT

BG

CS

DA

NL

FI

SV

EL

HU

HE

AR

RU

RO

SK

TR

MK

HR

JA

ZH

FA

PL



## INDICAȚII DE SIGURANȚĂ



### Pericol!

- ▶ Pericol de accidentare prin tăiere în lama extrem de ascuțită!
- ▶ Lucrați cu foarte mare precauție cu feliatorul de legume. Țineți degetele și alte părți ale corpului la distanță de lamă.
- ▶ Nu lăsați niciodată copiii să lucreze sau chiar să se joace cu feliatorul de legume. Păstrați întotdeauna feliatorul departe de accesul copiilor și al animalelor de companie.
- ▶ Nu atingeți în niciun caz lama în momentul curățării și al depozitării.
- ▶ Păstrați întotdeauna feliatorul de legume cu protecția pentru lamă atașată (a se vedea fig. 2).
- ▶ Fixați și îndepărtați întotdeauna din față protecția pentru lamă (a se vedea fig. 3) și lăsați-o să se blocheze complet! Nu încercați să o împingeți pornind de la mâner.
- ▶ Spălați și curățați legumele și fructele înainte de feliere. Îndepărtați tulpinile tari.
- ▶ Tăiați legumele mari sau lungi în bucăți potrivite și utilizați întotdeauna suportul pentru resturi.

## UTILIZAREA CONFORM DESTINAȚIEI

Feliatorul de legume este destinat exclusiv tăierii în felii a fructelor și legumelor.

Utilizarea în alt scop sau depășirea limitelor domeniilor de utilizare este considerată neconformă cu destinația, în special în ceea ce privește alte produse alimentare. Producătorul nu este responsabil pentru pagubele rezultate din aceasta.

Utilizarea conform destinației include de asemenea respectarea acestor instrucțiuni de utilizare.

## FURNITURA ȘI PREZENTAREA GENERALĂ A PRODUSULUI

Feliatorul dumneavoastră de legume „PARABEL” este format din următoarele componente:

A Corp cu lamă

B Suport pentru resturi / Protecție pentru lamă

O prezentare grafică a furniturii găsiți în figura 1 de pe coperte.

### Lama

Lama parabolică unică a feliatorului de legume triangle este concepută conform cunoștințelor științifice și protejată prin brevet. Oțelul de înaltă calitate din care este creată lama este ranforsat cu grijă și ascuțit cu precizie.

## INDICAȚII PRIVIND UTILIZAREA

- » Cu puțin timp înainte de tăiat îndepărtați protecția pentru lame (a se vedea fig. 3).
- » Pentru asigurarea protecției personale utilizați suportul pentru resturi furnizat (a se vedea fig. 5 și 6).

## INDICAȚII PRIVIND ÎNGRIJIREA

- Curățați feliatorul imediat după fiecare utilizare, folosind apă caldă, puțin detergent și o perie.
- Din motive de siguranță nu curățați sau ștergeți niciodată lama cu o lavetă.
- Așezați din nou pe lama parabolică protecția pentru lamă imediat după curățare.

Toate componentele sunt adecvate pentru curățare în mașina de spălat vase. Pentru ca lama să rămână ascuțită timp mai îndelungat, vă recomandăm totuși curățarea manuală.

## PIESE DE SCHIMB

Piesele de schimb sunt disponibile în cadrul magazinului de piese de schimb triangle:  
[www.triangle-tools.de](http://www.triangle-tools.de)

## GARANȚIA

Triangle GmbH oferă pentru acest produs împreună cu toate componentele sale o garanție extinsă față de garanția legală, mai exact de 5 ani de la data achiziției pentru daunele materiale și de fabricație. Acest lucru este valabil în următoarele condiții:

1. Garanția este valabilă exclusiv la achiziționarea unui produs nou și nu este transferabilă sau revandabilă.
2. Nu ne asumăm responsabilitatea pentru daune ca urmare a manevrării și îngrijirii necorespunzătoare, la fel nici pentru uzura normală și pentru daunele care rezultă din nerespectarea acestor instrucțiuni de utilizare.
3. Pretențiile de garanție trebuie să fie comunicate în scris companiei triangle GmbH. Acest lucru poate avea loc prin poștă la adresa triangle GmbH, Friedenstraße 98, 42699 Solingen, Germania sau prin e-mail la [garantie@triangle-tools.de](mailto:garantie@triangle-tools.de).
4. Pretențiile de garanție trebuie să fie comunicate în termenul de garanție, prin transmiterea dovezii de achiziție și cu o descriere adecvată a defecțiunii. Condiția o reprezintă faptul că trebuie să comunicați defecțiunea în termen de 30 de zile de la observarea acesteia sau după ce ar fi putut fi observată.
5. Este la latitudinea triangle GmbH să repare produsul sau să-l înlocuiască cu unul nou, de același fel și de aceeași calitate. Perioada de garanție nu se prelungește după aceasta, în special nu va reîncepe.
6. În plus față de această garanție, rămân neschimbate pretențiile legale, precum și pretențiile față de vânzătorul produsului.
7. Competența jurisdicțională și locul executării, în măsura în care acestea nu contravin regulamentelor legale, este sediul social al triangle GmbH.

DE

EN

FR

ES

IT

PT

BG

CS

DA

NL

FI

SV

EL

HU

HE

AR

RU

RO

SK

TR

MK

HR

JA

ZH

FA

PL

## BEZPEČNOSTNÉ UPOZORNENIA



### Nebezpečenstvo!

Nebezpečenstvo porezania na extrémne ostrej čepeľ!

- ▶ S krájačom zeleniny pracujte mimoriadne opatrne. Prsty a ostatné časti tela držte v bezpečnej vzdialenosti od čepele.
- ▶ Nikdy nedovoľte deťom, aby pracovali alebo sa dokonca hrali s krájačom zeleniny. Krájač vždy uschovajte mimo dosahu detí a domácich zvierat.
- ▶ Pri čistení a uložení sa v žiadnom prípade nedotýkajte čepele.
- ▶ Krájač zeleniny vždy uschovajte s nasadenou ochranou čepele (pozri obr. 2).
- ▶ Ochranu čepele nasadzujte a odstraňujte vždy spredu (pozri obr. 3) a vždy ju nechajte úplne zapadnúť! Nepokúšajte sa ju nasúvať zo strany rukoväte.
- ▶ Zeleninu a ovocie pred krájaním umyte a očistíte. Odstráňte tvrdé hlúby.
- ▶ Veľké alebo dlhé druhy zeleniny rozdeľte na menšie kúsky a vždy použite držiak.

## POUŽITIE NA URČENÝ ÚČEL

Krájač zeleniny je určený výlučne na krájanie ovocia a zeleniny na kolieska alebo hranolčeky.

Iné použitie alebo použitie nad rámec určeného použitia, najmä čo sa týka iných potravín, sa považuje za nesprávne použitie. Výrobca neručí za škody z toho vyplývajúce.

K použitiu v súlade s určením patrí aj dodržanie tohto návodu na obsluhu.

## ROZSAH DODÁVKY A PREHĽAD VÝROBKU

Krájač zeleniny „PARABEL“ sa skladá z nasledujúcich komponentov:

A Telo s čepeľou

B Držiak / Ochrana čepele

Vyobrazený rozsah dodávky nájdete na obrázku 1 na stranách obálky.

### Čepeľ

Jedinečná čepeľ Parabel krájača zeleniny triangle je vyvinutá na základe vedeckých poznatkov a chránená patentom. Kvalitná oceľ čepele je starostlivo kalená a precízne naostrená.

## POKYNY PRE POUŽITIE

- » Ochranu čepele (pozri obr. 3) odoberte až tesne pred krájaním.
- » Pre vlastnú bezpečnosť používajte dodaný držiak (pozri obr. 5 a 6).

## POKYNY PRE OŠETROVANIE

- Bezprostredne po každom použití očistíte krájač teplou vodou, s malým množstvom umývacieho prostriedku a kefkou.
- Z bezpečnostných dôvodov čepeľ nikdy nečistíte ani nesusíte s utierkou.
- Ihneď po očistení nasadíte ochranu čepele znovu na čepeľ Parabel.

Všetky komponenty sú vhodné do umývačky riadu. Odporúčame však ručné čistenie, aby čepeľ zostala dlhšie ostrá.

## NÁHRADNÉ DIELY

Náhradné diely môžete zakúpiť v obchode s náhradnými dielmi triangle:  
[www.triangle-tools.de](http://www.triangle-tools.de)

## ZÁRUKA

Na tento výrobok so všetkými jeho komponentmi poskytuje spoločnosť triangle GmbH 5-ročnú záruku na materiállové a výrobné chyby nad rámec zákonom stanovenej záruky odo dňa kúpy. Toto platí pri nasledujúcich podmienkach:

1. Táto záruka platí výlučne pri kúpe nového výrobku a je neprenosná a neprevoditeľná.
2. Za škody spôsobené nesprávnou manipuláciou a starostlivosťou nepreberáme žiadne ručenie, rovnako nepreberáme ručenie za bežné opotrebovanie a za škody vyplývajúce z nedodržania tohto návodu na obsluhu.
3. Nároky na záručné plnenie voči spoločnosti triangle GmbH je potrebné predložiť v písomnej forme.  
Toto je možné zaslať poštou na adresu triangle GmbH, Friedenstraße 98, 42699 Solingen, Deutschland alebo emailom na adresu [garantie@triangle-tools.de](mailto:garantie@triangle-tools.de).
4. Nároky na záručné plnenie je potrebné oznámiť počas záručnej lehoty so zaslaním dokladu o kúpe a podrobným opisom chyby. Predpokladom je, že chyba sa musí oznámiť do 30 dní od jej prejavu alebo po jej zistení.
5. Spoločnosť triangle GmbH sa rozhodne, či výrobok opraví alebo ho vymení za nový výrobok rovnakého typu a kvality. Záručná lehota sa tým nepredĺži a najmä nezačne plynúť nanovo.
6. Okrem tejto záruky platia právne nároky bezo zmeny, rovnako aj nároky voči predajcovi výrobku.
7. Sídлом súdu a miestom plnenia je, pokiaľ to nie je v rozpore s právnymi nariadeniami a predpismi, sídlo spoločnosti triangle GmbH.

DE

EN

FR

ES

IT

PT

BG

CS

DA

NL

FI

SV

EL

HU

HE

AR

RU

RO

SK

TR

MK

HR

JA

ZH

FA

PL

## GÜVENLİK UYARILARI



### Tehlike!

Son derece keskin bıçakta kesme ile yaralanma tehlikesi!

- ▶ Sebze rendesi ile çok dikkatli çalışın. Parmakları ve diğer uzuvları bıçaktan uzak tutun.
- ▶ Çocukların sebze rendesi ile çalışmasına veya oynamasına izin vermeyin. Rendeyi her zaman çocukların ve evcil hayvanların ulaşamayacağı mesafede muhafaza edin.
- ▶ Temizleme ve depolama sırasında bıçağa asla dokunmayın.
- ▶ Sebze rendesini her zaman bıçak koruması takılıyken muhafaza edin (bakınız Şek. 2).
- ▶ Bıçak korumasını daima önden gelir şekilde sabitleyin ve çıkarın (bakınız Şek. 3) ve tamamen kilitlemesini sağlayın! Sap tarafından gelir şekilde takmaya çalışmayın.
- ▶ Rendelemeden önce sebze ve meyveleri yıkayın. Sert sapları çıkarın.
- ▶ Büyük ya da uzun sebzeleri elverişli parçalara ayırın ve her zaman artık tutucuyu kullanın.

## AMACA UYGUN KULLANIM

Sebze rendesi sadece sebze ve meyveleri dilim veya jülyen olarak doğramak içindir.

Özellikle başka gıdalara ilişkin olmak üzere bundan başka veya amacını aşan bir kullanım, amacına uygun olmayan kullanım olarak addedilir. Bundan kaynaklanan hasarlar için üretici sorumluluk kabul etmez.

Amaca uygun kullanıma bu kullanım kılavuzunun dikkate alınması da dahildir.

## TESLİMAT KAPSAMI VE ÜRÜN GENEL BAKIŞI

"PARABEL" sebze rendeniz aşağıdaki bileşenlerden oluşur:

A Bıçaklı gövde

B Artık tutucu / Bıçak koruması

Teslimat kapsamının resimsel gösterimini kapak sayfalarında Şekil 1 altında bulabilirsiniz.

### Bıçak

triangle sebze rendesinin emsalsiz parabolik bıçağı bilimsel verilere göre geliştirilmiştir ve patent haklarıyla korunmaktadır. Yüksek kaliteli bıçak çeliği itinayla sertleştirilmiş ve hassas şekilde bilenmiştir.

## KULLANIM BİLGİLERİ

- » Bıçak korumasını rendelemeye başlamadan hemen önce çıkarın (bakınız Şek. 3).
- » Kendi güvenliğiniz için birlikte verilen artık tutucuyu kullanın (bakınız Şek. 5 ve 6).

## BAKIM BİLGİLERİ

- Rendeleyi her kullanımdan sonra ılık su ve biraz deterjan ve bir bulaşık fırçasıyla temizleyin.
- Güvenlik nedenlerinden dolayı bıçağı asla bir bezle temizlemeyin veya kurulamayın.
- Temizlikten hemen sonra bıçak korumasını parabolik bıçağa takın.

Tüm bileşenler bulaşık makinesinde yıkanabilir. Ancak bıçağın uzun süre keskin kalması için elle temizliği öneririz.

## YEDEK PARÇALAR

Yedek parçaları triangle yedek parça mağazasından temin edebilirsiniz:

[www.triangle-tools.de](http://www.triangle-tools.de)

## GARANTİ

Tüm bileşenleri ile birlikte bu ürün için triangle GmbH satış tarihinden itibaren geçerli olmak üzere malzeme ve imalat hataları üzerine yasal garanti süresinin üzerinde olarak 5 yıl garanti vermektedir. Bu durum aşağıdaki koşullarda geçerlidir:

1. Garanti sadece yeni ürün satın alınmasında geçerlidir ve devredilemez veya satılamaz.
2. Nizami olmayan kullanım ve kullanıcı bakımından kaynaklanan hasarlar, aynı şekilde normal aşınma ve bu kullanım kılavuzunun dikkate alınmamasından kaynaklanan hasarlar için sorumluluk kabul edilmez.
3. Garanti istemleri triangle GmbH firmasına yazılı olarak ihbar edilmelidir. Bunu posta yoluyla triangle GmbH, Friedenstraße 98, 42699 Solingen, Almanya adresine veya e-posta yoluyla [garantie@triangle-tools.de](mailto:garantie@triangle-tools.de) adresine gönderebilirsiniz.
4. Garanti istemleri garanti süresi içinde satış belgesi ve anlamlı bir hata açıklaması ile birlikte ihbar edilmelidir. Buradaki koşul, hatanın tespit edilmesinden veya tespit edilmiş olması gereken tarihten sonra 30 gün içinde ihbar yapılmasıdır.
5. triangle GmbH ürünü onarmak veya aynı tip ve kalitede yeni bir ürün ile değiştirmekte özgürdür. Bu sebeple garanti süresi uzamaz ve bilhassa yeniden başlamaz.
6. Bu garantinin yanında yasal hak talepleri ve ürünün satıcısına karşı hak talepleri aynen geçerlidir.
7. Yasal düzenlemeler aksini öngörmedikçe mahkeme ve ifa yeri triangle GmbH firmasının merkezinin bulunduğu yerdir.

DE

EN

FR

ES

IT

PT

BG

CS

DA

NL

FI

SV

EL

HU

HE

AR

RU

RO

SK

TR

MK

HR

JA

ZH

FA

PL

## БЕЗБЕДНОСНИ ИНСТРУКЦИИ



### Опасност!

- ▶ Опасност од повреда преку сечење од екстремно острото сечило.
- ▶ Работете многу внимателно со рендето за зеленчук. Чувајте ги прстите и другите делови од телото подалеку од сечилото.
- ▶ Никогаш не ги оставајте децата да работат со рендето за зеленчук ниту пак да си играат. Постојано чувајте го рендето вон дофат на деца и домашни животни.
- ▶ Во никој случај да не го допирате сечилото при чистење и складирање.
- ▶ Чувајте го рендето за зеленчук секогаш со ставена заштитна покривка на сечилото (види сл. 2).
- ▶ Прицврстувајте ја и отстранувајте ја заштитната покривка на сечилото секогаш доаѓајќи од напред (види сл. 3) и оставете ја целосно да се вглави. Не се обидувајте да ја туркате од страната на рачката.
- ▶ Измијте го и исчистете го зеленчукот и овошјето пред рендање. Отстранете ги тврдите кочани.
- ▶ Поделете го големиот и долг зеленчук во лесни за ракување парчиња и користете го секогаш држачот за храна.

## ПРОПИСНА УПОТРЕБА

Рендето за зеленчук е исклучиво наменето за сечење на овошје и зеленчук во кружни парчиња.

Друга или секоја употреба која излегува надвор од соодветната употреба, особено во врска со друга храна важи за непрописна. Производителот не е одговорен за штетите коишто произлегуваат од тоа.

Кон прописна употреба припаѓа исто така и почитувањето на ова работно упатство.

## ОБЕМ НА ИСПОРАКА И ПРЕГЛЕД НА ПРОИЗВОДОТ

Вашето ренде за зеленчук „PARABEL“ се состои од следниве составни делови:

A Тело со сечило

B Држач за храна / Заштитна покривка на сечилото

Сликовита презентација на обемот на испорака ќе најдете во слика 1 на насловните страници.

### Сечилото

Уникатното параболично сечило на рендето за зеленчук од фирмата triangle е патентирано и развиено по научни сознанија. Високо квалитетниот челик на сечилото е внимателно кален и прецизно наострен.

## ИНСТРУКЦИИ ЗА УПОТРЕБА

- » Отстранете ја кратко пред рендањето заштитната покривка на сечилото (види сл. 3).
- » За ваша лична безбедност користете го доставениот држач за храната (вид сл. 5 и 6).

## ИНСТРУКЦИИ ЗА НЕГА

- Чистете го рендето непосредно по секоја употреба со топла вода, малку детергент и четка за миење.
- Никогаш да не го чистите или сушите сечилото од безбедносни причини со крпа.
- Ставете ја повторно на параболното сечило заштитната покривка на сечилото непосредно по чистењето.

Сите составни делови може да се перат во машина за миење садови. За да сечилото остане остро подолго време, ние сепак препорачуваме рачно чистење.

## РЕЗЕРВНИ ДЕЛОВИ

Резервни делови ќе добиете преку продавницата за резервни делови на triangle:  
[www.triangle-tools.de](http://www.triangle-tools.de)

## ГАРАНЦИЈА

Фирмата triangle GmbH обезбедува законска гаранција од 5 години од датумот на купување на овој производ со сите негови составни делови за грешки во материјалот и грешки на производителот. Ова важи под следниве услови:

1. Гаранцијата важи исклучиво при купувањето на нов производ и не е пренослива или може да се препродава.
2. Ние не превземаме никаква одговорност за штети поради несоодветно ракување и нега како и за вообичаеното абење и за штети коишто произлегуваат од непочитувањето на ова работно упатство.
3. Гарантните побарувања треба да се пријават на писмено до triangle GmbH. Тоа може да се направи поштенски на triangle GmbH, Friedenstraße 98, 42699 Solingen, Deutschland или по електронска пошта на [garantie@triangle-tools.de](mailto:garantie@triangle-tools.de).
4. Гарантните побарувања треба да се пријават во рамки на гарантниот период со испраќање на доказ за купувањето и со детален опис на грешката. Предуслов е да грешката се пријави во рок од 30 дена по дознавањето или откако ќе се примети.
5. Фирмата triangle GmbH може по свој избор да го поправи производот или да го замени со нов производ од ист таков вид и квалитет. Гарантниот рок не се продолжува со тоа, тој не почнува повторно од почеток.
6. Покрај оваа гаранција важат непроменето законските побарувања како и побарувањата кон продавачот на производот.
7. Надлежен суд и место доколку на тоа не противречат законските одредби е деловното седиште на фирмата triangle GmbH.

DE

EN

FR

ES

IT

PT

BG

CS

DA

NL

FI

SV

EL

HU

HE

AR

RU

RO

SK

TR

**MK**

HR

JA

ZH

FA

PL

## SIGURNOSNE NAPOMENE



### Opasnost!

Opasnost od povreda uslijed posjekotina na veoma oštrm sječivu!

- ▶ Radite veoma oprezno s blanjom za povrće. Prste i druge dijelove tijela držite podalje od sječiva.
- ▶ Nemojte nikada pustiti djecu da rade ili da se igraju s blanjom za povrće. Čuvajte blanju uvijek izvan dohvata djece i kućnih ljubimaca.
- ▶ Nipošto nemojte dodirivati oštricu prilikom čišćenja i odlaganja.
- ▶ Blanju za povrće čuvajte uvijek sa postavljenom zaštitom za oštricu (vidi sliku 2).
- ▶ Zaštitu za oštricu pričvršćujte i uklanjajte uvijek s prednje strane (vidi sliku 3) i pustite je da u potpunosti uskoči! Nemojte pokušavati da je postavljate sa strane rukohvata.
- ▶ Povrće operite i očistite prije blanjanja. Uklonite tvrde peteljke.
- ▶ Veliko ili dugo povrće podijelite u zgodne komadiće i uvijek koristite držač za male komadiće.

## NAMJENSKA UPORABA

Blanja za povrće služi isključivo za sječenje voća i povrća u kolutiće.

Drugačija uporaba, a posebno u pogledu drugih prehrambenih proizvoda, je nenamjenska. Proizvođač ne snosi odgovornost za štete koje zbog toga nastanu.

U namjensku uporabu spada i pridržavanje ovoj uputi za uporabu.

## OBIM ISPORUKE I PREGLED PROIZVODA

Vaša blanja za povrće „PARABEL“ sastoji se od sljedećih komponenti:

A korpus sa oštricom

B držač malih komadića / zaštita za oštricu

Slikoviti prikaz obima isporuke možete pronaći na slici 1 na naslovnoj stranici.

### Oštrica

Jedinstvena Parabel oštrica triangle blanje za povrće razvijena je prema naučnim otkrićima i zaštićena patentom. Visoko kvalitetni čelik oštrice je pažljivo ojačan i precizno naoštren.

## NAPOMENE ZA UPORABU

- » Zaštitu za oštricu uklonite tek malo prije nego što počnete s radom (vidi sliku 3).
- » Rabite isporučene držače za male komadiće zbog vlastite sigurnosti (vidi sliku 5 i 6).

## NAPOMENE ZA ČIŠĆENJE

- Blanju očistite odmah nakon svake uporabe s toplom vodom, malo deterdženta i četkom za pranje posuđa.
- Iz sigurnosnih razloga nemojte nikada čistiti ili posušivati oštricu pomoću krpe.
- Vratite zaštitu za oštricu odmah po završetku čišćenja na Parabel oštricu.

Sve komponente su pogodne za pranje u perilici posuđa. Preporučujemo ručno čišćenje kako bi oštrica ostala duže naoštrena.

## REZERVNI DIJELOVI

Rezervne dijelove možete dobiti putem triangle trgovine za rezervne dijelove:  
[www.triangle-tools.de](http://www.triangle-tools.de)

## JAMSTVO

Tvrtka triangle GmbH jamči za ovaj proizvod zajedno sa svim njegovim komponentama za materijal i greške od strane proizvođača jamstvom od 5 godina, koje je duže od zakonskog roka, od dana kupovine. Ovo vrijedi uz sljedeće uvjete:

1. Jamstvo vrijedi isključivo za kupovinu novog proizvoda i ne može se prenijeti trećim licima ili prodavati.
2. Za oštećenja uslijed nenamjenskog rukovanja i čišćenja ne preuzimamo nikakvu odgovornost, kao i za uobičajeno trošenje i za oštećenja koja nastanu uslijed nepridržavanja ovoj uputi za uporabu.
3. Potraživanje jamstva potrebno je podnijeti pismeno kod tvrtke triangle GmbH. To možete uraditi putem pošte na triangle GmbH, Friedenstraße 98, 42699 Solingen, Deutschland ili putem e-maila na [garantie@triangle-tools.de](mailto:garantie@triangle-tools.de).
4. Potraživanje jamstva potrebno je izvršiti unutar jamstvenog roka uz slanje dokaza o kupnji i argumentiranog opisa greške. Preduvjet je da se greška prijavi u roku od 30 dana nakon uočavanja ili nakon što bi se mogla uočiti.
5. Tvrtka triangle GmbH ima pravo da proizvod popravi ili zamijeni istim proizvodom iste vrste i vrijednosti. Jamstveni rok se time ne produžava, a posebno ne počinje ispočetka.
6. Pored ovog jamstva netaknuta ostaju zakonska prava za potraživanja, kao i prava za potraživanja naspram prodavača proizvoda.
7. Sudska nadležnost i mjesto ostvarenja, ukoliko tome nisu suprotstavljeni zakonski propisi, pripada poslovnom sjedištu tvrtke triangle GmbH.

DE

EN

FR

ES

IT

PT

BG

CS

DA

NL

FI

SV

EL

HU

HE

AR

RU

RO

SK

TR

MK

HR

JA

ZH

FA

PL

## 安全に関する注意事項



### 危険！

本製品の刃は大変鋭くなっています。怪我に注意！

- ▶ 野菜スライサーは十分に注意して扱ってください。刃に指や体が当たらないよう、離してご使用ください。
- ▶ 野菜スライサーは決してお子様に触れさせないでください。また、お子様やペットの手の届かない場所に保管してください。
- ▶ スライサーを洗ったりしまったりする際に、決して刃に触れないように気をつけてください。
- ▶ 保管の際には必ずブレードガードを装着してください(図2)。
- ▶ ブレードガードを着脱する際は、必ずガードが手前に来るようにセットした上、しっかりとめ込んでください(図3)。グリップからずらして着脱することはできません。
- ▶ スライサーを使用する前に野菜や果物の汚れを落とし、固い茎や軸は取り除いておいてください。
- ▶ 大きな食材は手ごろなサイズに切り分け、必ずホルダーを使ってください。

## 正しくご使用いただくために

野菜スライサーは、野菜と果物を薄切り/千切りするための調理器具です。

これ以外の使用、特に指定外の食材には使用できません。正しい使用方法を守らなかったために生じた損害について、メーカーは一切の責任を負わないものとします。

取扱説明書の指示に従うことも、正しい使用に含まれます。

## 同梱品と各部の名称

“PARABEL” (パラベル) 野菜スライサーの構成部品：

- A ブレード付き本体
- B ホルダー/ブレードガード

各部の図は表紙の図1に掲載してあります。

### ブレードについて

triangle 野菜スライサーのパラベル用ブレードは、科学的知見に基づいて開発された独自の製品であり、特許を取得しています。ブレードには高品質な鋼鉄を使用し、丁寧かつ精密に焼入れと研磨を施しています。



## 使用上の注意

- » ブレードガードは使用する直前にスライサーから外してください (図3)。
- » 安全のため、付属のホルダーを使用してください (図5、6)。

## お手入れ方法

- 使用したスライサーは、食器洗い用スポンジまたはブラシに適量の洗剤を付けてすぐに洗い、ぬるま湯で十分にすすいでください。
- 洗浄・乾燥を問わず、布でブレードを拭くことは危険ですので絶対にお止めください。
- 洗い終わったスライサーには、ブレードガードをすぐに付けてください。

本製品は全てのパーツに食器洗浄機を使用できますが、切れ味を保つためには手洗いをお勧めします。

## スペアパーツ

スペアパーツは triangle のオンラインショップで扱っています：  
[www.triangle-tools.de](http://www.triangle-tools.de)

## 保証について

製品の材料およびメーカーに起因する不良があった場合、本製品にはすべてのパーツを対象に、ご購入の日から5年間の triangle GmbH による保証が付いています。保証が適用される条件は以下のとおりです。

1. 保証は新品の購入のみが対象となります。保証の譲渡や売買はできません。
2. 使用者の不適切な取り扱いによって生じた損害について、メーカーは一切の責任を負わないものとします。また、本取扱説明書の指示に従わなかったために生じた消耗や損害についても、メーカーはその責を免れるものとします。
3. 保証に関する請求は、必ず文書にて triangle GmbH に提示してください。その場合、triangle GmbH の所在地 (Friedenstraße 98, 42699 Solingen, Germany) もしくは当社Eメール (garantie@triangle-tools.de) 宛てにお送りください。
4. 保証請求権は保証期間を過ぎると失効します。また、保証請求書にはレシートなど必ずご購入を証明するものと、不具合の内容を簡潔に添えてください。請求は不具合が判明した日、もしくは不具合が発生したと思われる日から30日以内に行ってください。
5. 当該製品の修理もしくは同等品との交換を決定する裁量は、triangle GmbH が有します。この際の保証期限は延長されず、そのまま引き継がれるものとします。
6. 保証以外の法的要件は変更されません。製品の購入者に対する法的要件も同様です。
7. 管轄裁判所および履行地は、それが法令に反しない限り triangle GmbH 本社の所在する地域とします。

DE

EN

FR

ES

IT

PT

BG

CS

DA

NL

FI

SV

EL

HU

HE

AR

RU

RO

SK

TR

MK

HR

JA

ZH

FA

PL



## 安全提示



### 危险！

由于极其锋利的刀片切割造成受伤危险！

- ▶ 使用蔬菜切片器时务必极其小心。保持手指和其他身体部位远离刀片。
- ▶ 严禁儿童使用或者甚至玩耍蔬菜切片器。始终将切片器保存在儿童和家庭宠物接触范围之外。
- ▶ 在清洁和存储时任何情况下都不要触摸刀片。
- ▶ 始终将蔬菜切片器插入刀片保护装置进行保管（见第 2 段）。
- ▶ 始终从前面开始固定和取下刀片保护装置（见第 3 段）并使其完全卡入到位！严禁尝试从把手侧开始滑动刀片保护装置。
- ▶ 在使用切片器前清洗蔬菜和水果。去除硬蒂。
- ▶ 将大的或者长的蔬菜分割成可操作的块并始终使用剩余物夹具。

## 合理使用

该蔬菜切片器专门设计用于将水果和蔬菜切割成片或者。

将该切片器用于其他用途或者超出该规定的用途，尤其是涉及到其他食品，均被视为不合理使用。

针对由此导致的损失，生产商不承担任何责任。

同时遵守本操作手册的规定也属于合理使用的范畴。

## 供货范围和产品概览

“抛物线”蔬菜切片器包含以下元件：

- A 带有刀刃的切片器身
- B 剩余物夹具 / 刀片保护装置

在封面页的插图 1 中对供货范围进行了图形描述。

### 刀片

按照科学原理研发出 triangle 蔬菜切片器独一无二的抛物线形刀片，并且其受到专利法保护。精心硬化并精准磨锐高质量的刀刃钢。



## 使用提示

- » 在切片前取下刀片防护装置（见第 3 段）。
- » 出于您自身安全考虑，请使用随附的剩余物夹具（见第 5 段和第 6 段）。

## 保养提示

- 在每次使用之后直接使用热水、一些清洁剂和一个清洁刷清洁切片器。
- 出于安全原因，禁止使用抹布清洁或者干燥刀刃。
- 在清洁之后再次将刀片防护装置放置在抛物线形刀刃上。

所有元件都适用于洗碗机。为了使刀刃能够更长时间地保持锋利，我们推荐手动清洁。

## 备件

通过 triangle 备件商店可以获得备件。[www.triangle-tools.de](http://www.triangle-tools.de)

## 质保

针对该产品及其所有元件，triangle GmbH 从购买日期起对材料和生产错误质量保障 5 年。该期限超出法定的保修期。其在以下条件下适用：

1. 该质保仅在购买新产品时生效，并且不能转移或者继续转让。
2. 对于不合理使用和保养所造成的损失，我们不承担任何责任。同样对于正常磨损、由于不遵守本操作手册所导致的损失，我们也不承担责任。
3. 若需要提出质保诉求，请以书面形式向 triangle GmbH 提出。  
可将书面诉求邮寄至德国索林根市 42699 Friedenstraße 大街 98 号 triangle GmbH 或者通过电子邮件发送至 [garantie@triangle-tools.de](mailto:garantie@triangle-tools.de)。
4. 在质保有效期内通过发送购买发票和一份有说服力的故障说明来申请质保诉求。前提是，必须在发现或者其应该被识别后的 30 天内报告该错误。
5. Triangle GmbH 可任意选择维修产品或者更换同种型号和同等质量的新产品。质保期限不会因此延长，并且不会特别地重新开始。
6. 除质保之外，法律诉讼继续保持有效。这同样适用于对产品销售方的索赔诉求。
7. 只要法律规定与该诉求不冲突，那么受理法院的所在地和履行地点为 triangle GmbH 的办公地。

DE

EN

FR

ES

IT

PT

BG

CS

DA

NL

FI

SV

EL

HU

HE

AR

RU

RO

SK

TR

MK

HR

JA

ZH

FA

PL



## دستور العمل‌های استفاده

- « محافظ تیغه را تنها اندکی قبل از برش بردارید (به شکل ۳ مراجعه کنید).
- « برای حفظ ایمنی خود، از نگهدارنده غنای موجود استفاده کنید (نگاه کنید به شکل‌های ۵ و ۴).

## دستور العمل‌های مراقبت

- رنده پایدار را بلافاصله بعد از هر بار استفاده با آب گرم، اندکی صابون ظرفشویی و برس تمیز کنید.
  - به دلایل ایمنی، هرگز از حوله برای تمیز یا خشک کردن استفاده نکنید.
  - بلافاصله پس از تمیز کردن، محافظ تیغه را روی تیغه پارابولیک قرار دهید.
- تمام قطعات را می‌توان با ماشین ظرفشویی شست. با این حال، توصیه می‌کنیم آنها را با دست بشویید تا تیغه به مدت زمان بیشتری تیز باقی بماند.

## قطعات جایگزین

شما می‌توانید قطعات جایگزین را از فروشگاه قطعات جایگزین triangle تهیه کنید: [www.triangle-tools.de](http://www.triangle-tools.de)

## ضمانت

- triangle GmbH ضمانتی را فراتر از ضمانت قانونی الزامی برای این محصول و تمام قطعات به مدت ۵ سال از تاریخ خرید در خصوص نقص‌های مواد اولیه و نحوه ساخت ارائه می‌کند. این امر منوط به شرایط زیر است:
- این ضمانت منحصراً جهت خرید محصول جدید معتبر بوده و غیرقابل انتقال است و در صورت فروش مجدد اعمال نمی‌شود.
  - ما مسئولیتی در قبال استفاده و مراقبت نامناسب، و همچنین فرسودگی معمول و آسیب‌های ناشی از عدم پیروی از این دستورالعمل‌های استفاده بر عهده نخواهیم داشت.
  - ادعاهای ضمانت باید بصورت کتبی به triangle GmbH ارسال شود. برای این کار می‌توان به triangle GmbH به نشانی [garantie@triangle-tools.de](mailto:garantie@triangle-tools.de) نامه نوشت یا ایمیلی به آدرس [garantie@triangle-tools.de](mailto:garantie@triangle-tools.de) ارسال نمود.
  - ادعای ضمانت باید در دوره ضمانت مطرح شود، و لازم است رسید خرید ارسال شده و توضیح معنی‌داری از نقص داده شود. نقص باید ظرف ۳۰ روز پس از معلوم شدن یا پس از زمانی که باید معلوم شده باشد، گزارش گردد.
  - triangle GmbH مختار است محصول را تعمیر کند یا آن را با محصولی از همان نوع و با همان کیفیت جایگزین نماید. این کار نباید باعث تمدید دوره ضمانت شود؛ به‌ویژه، این دوره نباید دوباره از اول شروع شود.
  - بجز این ضمانت، ادعاهای قانونی و همچنین ادعاهای علیه فروشنده محصول بدون اصلاح اعمال می‌شوند.
  - محل دادگاه و محل تحقق دفتر مرکزی triangle GmbH است، مگر اینکه الزامات قانونی با این بند تعارض داشته باشند.

خطرا!



- ◀ خطر صدمه ناشی از برندگی تیغه بسیار تیز!
- ◀ در هنگام کار با رنده پایدار خیلی مراقب باشید. انگشتان و سایر قسمت‌های بدن خود را از تیغه دور نگهدارید.
- ◀ در هنگام تمیز کردن و کنار گذاشتن، هرگز تیغه را لمس نکنید.
- ◀ همیشه رنده پایدار را در حالی که محافظ تیغه به آن وصل است نگهداری کنید (به شکل ۲ مراجعه کنید).
- ◀ همیشه محافظ تیغه را از جلو محکم نموده و باز کنید (به شکل ۷ مراجعه کنید) و اجازه دهید به‌طور کامل در جای خود قفل شود! سعی نکنید آن را از طرف دستگیره فشار دهید.
- ◀ سبزیجات و میوه‌ها را قبل از برش دادن بشویید و پاک کنید. ساقه‌های سفت را جدا کنید
- ◀ سبزیجات بزرگ یا بلند را به دسته‌هایی که به آسانی قابل جابجایی باشند تقسیم کنید و همیشه از نگهدارنده غذا استفاده کنید.

### کاربرد مورد نظر

رنده پایدار تنها برای برش زدن میوه‌ها و سبزیجات به صورت برش یا خلال مناسب است. هرگونه استفاده دیگر، به‌ویژه جهت سایر مواد غذایی، کاربرد مورد نظر محسوب نمی‌شود. سازنده در قبال آسیب‌های ناشی از چنین استفاده‌ای مسئول نیست. پس از این دستورالعمل‌های استفاده، بخشی به عنوان کاربرد مورد نظر آمده است.

### اجزای موجود و نگاهی اجمالی به محصول

رنده پایدار "PARABEL" شما شامل اجزای زیر است:

A بندنه به همراه تیغه

B نگهدارنده غذا / محافظ تیغه

تصویر گرافیکی اجزای موجود در شکل ۱ روی جلد آمده است.

#### تیغه

تیغه‌های منحصر به‌فرد پارابولیک رنده پایدار triangle به‌صورت علمی طراحی شده و ثبت اختراع شده است. فولاد باکیفیت مورد استفاده در تیغه، به‌خوبی سخت و به‌دقت تیز شده است.

DE

EN

FR

ES

IT

PT

BG

CS

DA

NL

FI

SV

EL

HU

HE

AR

RU

RO

SK

TR

MK

HR

JA

ZH

FA

PL

## WSKAZÓWKI DOTYCZĄCE BEZPIECZEŃSTWA



### Niebezpieczeństwo!

- Ryzyko obrażeń przez bardzo ostre ostrze!
- ▶ Używając szatkownicy, zachować szczególną ostrożność. Trzymać palce i inne części ciała z dala od ostrza.
  - ▶ Nigdy nie pozwalać, aby dzieci obsługiwały szatkownicę lub się nią bawiły. Zawsze przechowywać szatkownicę poza zasięgiem dzieci i zwierząt domowych.
  - ▶ Nigdy nie dotykać ostrza podczas czyszczenia i przechowywania.
  - ▶ Szatkownicę zawsze przechowywać z nasadzoną osłoną ostrza (patrz rys. 2).
  - ▶ Zawsze nasadzać i zdejmować osłonę ostrza od przodu (patrz rys. 3); upewnić się, że nastąpiła pełna blokada osłony (zatrzasknięcie)! Nie próbować przesuwania osłony od strony uchwytu.
  - ▶ Przed rozpoczęciem krojenia umyć i wyszorować warzywa i owoce. Usunąć twarde głąby.
  - ▶ Duże lub długie warzywa i owoce podzielić na mniejsze części i zawsze używać uchwytu do trzymania produktu podczas szatkowania.

## UŻYTKOWANIE ZGODNIE Z PRZEZNACZENIEM

Szatkownica jest przeznaczona wyłącznie do krojenia warzyw i owoców w plastry. Inny lub wykraczający poza ten zakres sposób użytkowania, w szczególności w odniesieniu do innych produktów spożywczych, stanowi użytkowanie niezgodnie z przeznaczeniem. Producent nie ponosi odpowiedzialności za wynikające z tego szkody.

Użytkowanie zgodnie z przeznaczeniem obejmuje także przestrzeganie niniejszej instrukcji obsługi.

## ZAKRES DOSTAWY I PRZEGLĄD PRODUKTU

Szatkownica „PARABEL” składa się z następujących części:

- A Korpus z ostrzem
- B Uchwyt do trzymania produktu ze zintegrowaną osłoną ostrza

Zakres dostawy jest zilustrowany na rys. 1 na okładce.

### Ostrze

Specjalne ostrze paraboliczne szatkownicy triangle zostało zaprojektowane w oparciu o wiedzę naukową i jest chronione patentem. Wysokiej jakości stal, z której wykonane jest ostrze, została starannie zahartowana i precyzyjnie naostrzona.

## WSKAZÓWKI DOTYCZĄCE UŻYTKOWANIA

- » Oslonę ostrza zdjąć bezpośrednio przed rozpoczęciem szatkowania (patrz rys. 3).
- » Dla własnego bezpieczeństwa używać dostarczonego uchwytu do trzymania produktu (patrz rys. 5 i 6).

## WSKAZÓWKI DOTYCZĄCE CZYSZCZENIA

- Szatkownicę należy czyścić bezpośrednio po każdym użyciu za pomocą ciepłej wody, płynu do mycia naczyń i szczoteczki.
- Ze względów bezpieczeństwa nigdy nie czyścić ani nie suszyć ostrza szmatką.
- Oslonę nałożyć z powrotem na paraboliczne ostrze natychmiast po jego umyciu.

Wszystkie części można myć w zmywarce. Aby dłużej zachować ostrość ostrza, zalecamy jednak mycie ręczne.

## CZĘŚCI ZAMIENNE

Części zamienne można kupić w sklepie internetowym triangle pod adresem:  
[www.triangle-tools.de](http://www.triangle-tools.de)

## GWARANCJA

Na niniejszy produkt, w tym na wszystkie jego części, triangle GmbH udziela wykraczającą poza ustawowy zakres 5-letnią gwarancję na wady materiałowe i produkcyjne, licząc od daty zakupu. Obowiązują następujące warunki gwarancji:

1. Gwarancja obejmuje wyłącznie zakup nowego produktu oraz nie podlega przeniesieniu ani dalszemu zbyciu.
2. Nie ponosimy odpowiedzialności za szkody wynikające z nieprawidłowego użytkowania i czyszczenia, ani za typowe zużycie i szkody, które wynikają z nieprzestrzegania niniejszej instrukcji obsługi.
3. Roszczenia gwarancyjne należy zgłaszać triangle GmbH w formie pisemnej: drogą pocztową – triangle GmbH, Friedenstraße 98, 42699 Solingen, Niemcy lub e-mailem – [garantie@triangle-tools.de](mailto:garantie@triangle-tools.de).
4. Roszczenia gwarancyjne muszą zostać zgłoszone w okresie gwarancji; w tym celu wymagane jest przesłanie dokumentu sprzedaży i szczegółowego opisu wady. Wada musi zostać zgłoszona w ciągu 30 dni od daty, kiedy została wykryta lub powinna była zostać wykryta.
5. triangle GmbH może według własnego uznania zdecydować o naprawie produktu lub wymianie na nowy produkt tego samego rodzaju i tej samej jakości. Nie powoduje to przedłużenia okresu gwarancji, a zwłaszcza nie rozpoczyna jego biegu od początku.
6. Oprócz niniejszych warunków gwarancji obowiązują roszczenia ustawowe w niezmienionej formie, jak również roszczenia w stosunku do sprzedawcy produktu.
7. Właściwością miejscową sądu i miejscem wykonania zobowiązania jest siedziba triangle GmbH, chyba że przepisy prawa stanowią inaczej.

DE

EN

FR

ES

IT

PT

BG

CS

DA

NL

FI

SV

EL

HU

HE

AR

RU

RO

SK

TR

MK

HR

JA

ZH

FA

PL



VIDEO



WEBSITE



FACEBOOK



INSTAGRAM



YOUTUBE



triangle GmbH · Friedenstr. 98 · 42699 Solingen · Germany

Phone +49 212 22 115-0 · Fax +49 212 22 115-11

[www.triangle-tools.de](http://www.triangle-tools.de)